

# HES IDIOMAS

en el extranjero

2024



**cursos de idiomas  
en el extranjero**

**Año y trimestre  
académico**

**Campamentos  
internacionales**



# Bienvenidos a HES IDIOMAS



**HES Idiomas** es una empresa fundada en el año 1989, con más de 35 años de experiencia como mayorista en la organización y promoción de programas y cursos de idiomas, años académicos y trimestres escolares en el extranjero, así como campamentos internacionales de verano.

Somos miembros de ASEPROCE, ALTO y FELCA, ... lo que ofrece una garantía de legalidad, profesionalidad, calidad y seguridad en la contratación de sus cursos y programas en el extranjero. Pasamos una auditoría anual realizada por Lloyd's Register, obteniendo un Certificado de calidad, lo que nos ayuda a mejorar día a día.

Los años de experiencia en la organización de cursos de idiomas para niños, jóvenes y adultos en el extranjero y una cuidada selección de las empresas, organizaciones, alojamientos, familias anfitrionas y las mejores escuelas dedicadas a la enseñanza de los idiomas, nos garantiza que una de las mejores opciones para aprender, mejorar y practicar un idioma, es la integración, convivencia y adaptación a la cultura y costumbres del país anfitrión.

Nuestros programas contemplan todos estos aspectos, lo que hace que podamos ofrecer una excelente calidad, tanto en programas, en alojamientos en familias (en muchos casos, seleccionadas por nuestras coordinadoras locales), como en los destinos, buscando sitios tranquilos y seguros para poder disfrutar de una estancia enriquecedora.

Nuestro equipo de profesionales en los diferentes departamentos, está a vuestra disposición para asesoraros en poder elegir el programa que mejor se adapte a vuestras necesidades y ampliaros la información en cualquiera de nuestros cursos, programas en el extranjero o campamentos de verano.



**FERRAN CASAS**  
Director General

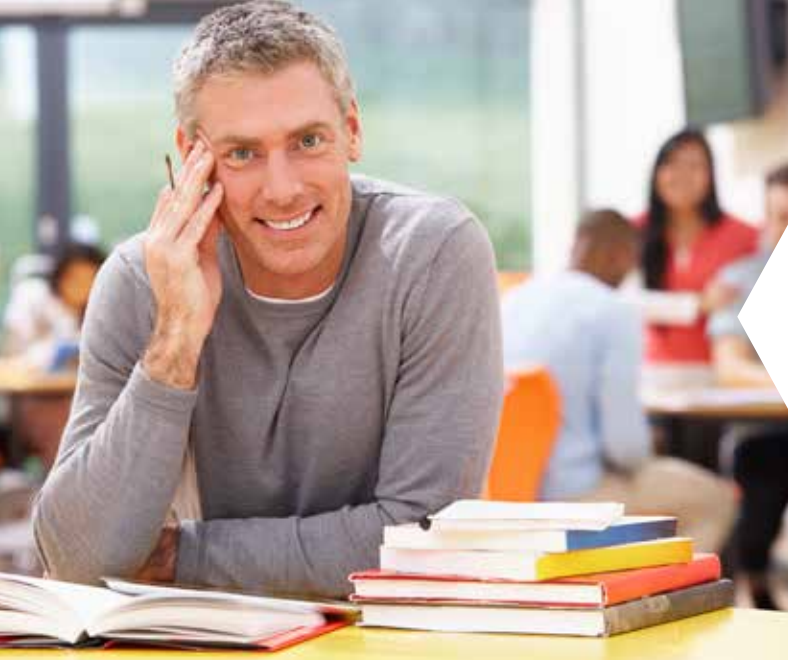


# Índice

<b>CARTA DEL DIRECTOR</b>	<b>2</b>
<b>Presentación</b>	<b>4</b>
<b>CAMPAMENTOS INTERNACIONALES</b>	<b>8</b>
<b>JÓVENES</b>	<b>12</b>
<b>Irlanda</b>	<b>14</b>
Irlanda	14
Arklow	15
Wexford	16
Tipperary	17
Tullamore	18
Malahide.Dublín	19
Ennis	20
Donegal	21
Clongowes Wood College	22
Glenstal Abbey	23
Dublin Residencias	24
Inmersión en familia	25
Campamentos con niños irlandeses	26
<b>Reino Unido</b>	<b>28</b>
Torquay, Bath y Margate	29
Cambridge	30
Ashford y Rochester	31
Escocia	32
Londres	33
Cobham Hall	34
St. George	35
Inglés + Deportes	36
<b>Estados Unidos</b>	<b>38</b>
Los Angeles- Temecula	39
Boston, Miami, Los Angeles, San Francisco o Nueva York	40
Inmersión total en familia	41
<b>Canadá</b>	<b>42</b>
Hamilton	43
Toronto y Vancouver	44
Inmersión en familia	45
<b>Francia</b>	<b>46</b>
<b>Suiza</b>	<b>47</b>
<b>Malta</b>	<b>48</b>
<b>Alemania</b>	<b>49</b>
<b>Home teacher</b>	<b>50</b>
<b>YOUNG ADULTS</b>	<b>51</b>
<b>ADULTOS</b>	<b>52</b>







## ASESORAMIENTO PERSONALIZADO

**HES Idiomas** asesora y orienta al estudiante en cualquier programa en el **extranjero o campamento**, mediante un trato personalizado, para así poder presupuestar y ofrecer el curso de idiomas o programa que más se adapte a sus necesidades.

**HES Idiomas** informa y aconseja sobre los diferentes tipos de alojamiento disponibles, siempre pensados para aprender el idioma y disfrutar de una estancia agradable y enriquecedora.

## FOLLETOS INFORMATIVOS

Además de la información que se facilita en este catálogo, disponemos de un PDF con más información, fotos, opciones y detalles de cada programa.

Pídenos los PDF de los programas que más te interesen y te los enviaremos por email.

## OBJETIVOS

**Aprender, mejorar y dominar otra lengua** es el objetivo de nuestros programas y cursos en el extranjero, pero además, otro objetivo para los jóvenes, es que conozcan un modo de vida diferente, **sus costumbres y su cultura, lo que hace que valoren la estancia**, les ayude a madurar y a prepararse para el futuro.



## SEGURIDAD

Todos nuestros programas para jóvenes incluyen un completo seguro de viaje y responsabilidad civil, quedando todos los participantes cubiertos en caso de enfermedad, accidente o pérdida de equipaje. No olvides llevar la tarjeta sanitaria europea si vas a viajar a Europa.

Será opcional contratar un seguro de anulación, que les permita anular su participación en el programa sin tener así que correr con ningún gasto de cancelación. Ambos seguros serán opcionales en los programas para adultos.

## MEDIDAS COVID-19

Las medidas Covid-19 serán acordes a la Normativa Vigente según las autoridades Sanitarias de cada país. HES Idiomas velará por su cumplimiento e informará de las pautas a seguir en cada caso, ayudando a gestionar cualquier incidencia.

## GARANTÍA DE CALIDAD

A través de nuestra página web y catálogo ofrecemos programas de gran calidad, adaptados a las necesidades y exigencias actuales para el aprendizaje de un idioma. ¡Seguro que encuentras tu curso de idiomas o tu campamento ideal! Nuestra experiencia desde 1989 avala nuestra empresa para poder ofrecer los mejores programas para aprender un idioma.

**HES Idiomas** ha sido evaluado por LRQA España (Lloyd's Register Quality Assurance) y ha demostrado el total cumplimiento de cada uno de los requisitos especificados en el referencial de calidad de servicio: NORMA ASEPROCE, para las actividades de PROMOTORES DE CURSOS EN EL EXTRANJERO.

CERTIFICADO Nº: SGI 6017799.



ALTO

Association of  
Language Travel  
Organisations

aseproce  
Asociación Española  
de Promotores de Cursos  
de Idiomas



## LEGALIDAD

Las empresas promotoras de viajes en el extranjero y campamentos ofrecemos un producto de viaje combinado (clases, alojamiento, transporte, traslados, etc.). La normativa legal actual obliga a estas empresas a ser Agencia de Viajes para poder ofrecer estos productos. **HES Idiomas** cubre esta legalidad, estando constituida como Agencia de Viajes con Licencia nº GC-003248. Igualmente, HES Idiomas cuenta con todos los seguros de viaje y de R.C. obligatorios para el desarrollo de cualquier programa.



## INSCRIPCIÓN ON LINE

Para facilitar el proceso de inscripción ofrecemos la posibilidad de realizar la reserva en cualquiera de nuestros programas a través de nuestra página web, ¡podrás inscribirte con nosotros cómodamente desde tu casa!

## PROGRAMAS PROPIOS PARA JÓVENES

La mayoría de programas con alojamiento en familia y salidas en grupo son programas propios y exclusivos, lo que significa que a través de nuestros coordinadores en destino seleccionamos personalmente las familias, organizamos actividades y excursiones, contratamos el profesorado, seleccionamos las escuelas donde impartir clases, y lo más importante, no existen terceras personas durante la estancia del estudiante, sino que la comunicación entre el coordinador y nosotros es directa, esto hace que ante cualquier aspecto la actuación sea mucho más rápida.

## LANGUAGE SUMMER ABROAD

Nuestros programas para jóvenes en el extranjero llevan la firma LANGUAGE SUMMER ABROAD. Se trata de una marca mayorista para comercializar estos programas. Detrás de todos los cursos sigue estando todo nuestro equipo de profesionales de HES Idiomas.



## Otros puntos importantes...

### SALIDAS

Organizamos salidas para jóvenes en grupo y con monitores desde **Barcelona, Madrid, Bilbao y otras ciudades**. Las salidas individuales pueden realizarse desde cualquier aeropuerto.

### REUNIÓN INFORMATIVA

Organizamos una reunión informativa antes de la salida para padres y estudiantes, en la que aclaramos las dudas de última hora, y facilitamos toda la información necesaria antes del inicio del viaje, entregando a cada estudiante un manual de viaje con las pautas de cada programa.

### ANTES DE LA SALIDA

Antes de la salida, nuestros clientes reciben todos los datos y direcciones del alojamiento y del curso a realizar, teléfonos de contacto y de asistencia 24h., información del vuelo y traslados de aeropuerto en caso de haber sido contratado, manual informativo, calendario de actividades, etc.



### SEGUIMIENTO

Antes, durante y después del viaje, HES Idiomas está a disposición de los estudiantes y de sus familias para cualquier duda que pueda surgir. Los monitores estarán en permanente contacto con HES Idiomas, informando en cada momento de lo acontecido en el desarrollo del programa.

Nuestro objetivo es que todos los estudiantes estén bien desde el primer día, por ello es muy importante que los estudiantes comuniquen a los monitores o HES Idiomas cualquier incidencia, problema o inconveniente para que se pueda resolver de inmediato.

### MONITORES

En los programas indicados como PROGRAMA PROPIO los participantes van acompañados por monitores responsables del grupo, que viajarán con los estudiantes y se alojarán en la misma zona que ellos. En los programas con salida individual el monitor se encuentra en destino. La función del monitor es acompañar al estudiante en las salidas y siendo un apoyo para todo lo que el participante pueda necesitar durante su estancia.

### COORDINADORES

En todos nuestros programas para jóvenes existe la figura del coordinador local, siendo la persona responsable en el destino de que todo funcione y que nuestros estudiantes tengan lo necesario para poder disfrutar de su estancia.

## CLASES Y PROFESORADO

Todos los estudiantes realizarán una prueba de nivel de idioma el primer día de clase, para así ubicarles en el curso más adecuado a sus conocimientos, pudiéndose reconsiderar el cambio de nivel a lo largo del curso.

Los profesores seleccionados para nuestros programas en el extranjero son todos nativos y con gran experiencia en la enseñanza para jóvenes y adultos, ofreciendo clases amenas y participativas.

## INFORMES FINALES

En los programas que organizamos en grupo, los padres reciben un informe final personalizado de cada estudiante, valorando su conducta en las clases, en la familia y en los aspectos generales de su estancia.

En los programas con salidas individuales los participantes reciben un certificado del curso directamente de la escuela donde lo han impartido.



En HES Idiomas sabemos lo importante que es el aprendizaje del idioma, pero no menos importante es el pasarlo bien y disfrutar de tu entorno y de las nuevas amistades que vas a hacer.

Para ello vas a poder acceder a infinidad de actividades culturales, sociales y deportivas, así como a excursiones que te permitirán ver nuevos lugares y conocer gente, lo que sin duda te hará aprender y crecer personalmente.

**¡Vivirás nuevas y apasionantes experiencias que recordarás para siempre!**

## Detalles a conocer

### Cómo son las familias

Son familias que han mostrado un gran interés en acoger un estudiante en casa, con el que compartir sus costumbres y forma de vida. Pueden ser matrimonios con o sin hijos, familias monoparentales, gente joven, de mediana edad o personas mayores, todos con un estilo de vida muy familiar y con ganas de compartir experiencias contigo. La gran mayoría tienen animales domésticos en casa, algo muy típico en el extranjero.

### Compartir familia

En alguno destinos convivirás tú solo con tu familia anfitriona. En otros casos podrás compartir casa e incluso habitación con algún otro estudiante de diferente o de la misma nacionalidad.

### Adaptación

Los primeros días son de adaptación al entorno. Son momentos en que surgirán dudas y en los que tu actitud positiva será muy importante para que esos días de adaptación sean los menos posibles. Siempre será aconsejable que manifiestes tus inquietudes a tu monitor o coordinador, ellos te ayudarán y aconsejarán.

### Datos de las familias

Los datos de las familias se reciben entre 5 y 7 días antes de la fecha de salida, de esta manera intentamos evitar cancelaciones o imprevistos de última hora. Hay que tener en cuenta que trabajamos con personas y que en ocasiones tardan en tomar la decisión o lo hacen en el último momento. En ocasiones incluso la familia contacta con el estudiante antes de que HES Idiomas reciba los datos. Cualquier disconformidad con la familia otorgada deberá expresarse una vez que el estudiante les conozca en destino. HES Idiomas no cambiará ninguna familia antes de la salida por razón de su estado civil, composición familiar, edad de los anfitriones, origen étnico, religión ni por información basada en redes sociales.



# CAMPAMENTOS DE VERANO EN LOS PIRINEOS

## NATUK camps

20 CAMPAMENTOS INTERNACIONALES



DESCÁRGATE  
EL CATÁLOGO EN:

[www.hesidiomas.com](http://www.hesidiomas.com) o en [www.natukcamps.com](http://www.natukcamps.com)



# POR QUÉ ELEGIR NATUK CAMPS?

"Reconocidos como uno de los mejores camps de Europa"



LOS CAMPAMENTOS INTERNACIONALES EN INGLÉS CON



CAMPS PARA ELEGIR, CON



OPCIONES Y LOS + DIVERTIDOS

## 20 CAMPAMENTOS INTERNACIONALES

CON clases de idiomas (inglés, francés o castellano) o SIN clases de idiomas (con actividades todo el día).

¡Practica deportes, vive aventuras y diviértete!

### 25 % de participantes internacionales

**Participantes de 21 países:** España, Andorra, Francia, Italia, Alemania, Suiza, Rusia, Ucrania, Eslovenia, Egipto, Arabia Saudí, Noruega, Canadá, USA, UK, Irlanda, México, Colombia, Dubai, Suecia y China.

**Opción Day Camp:** Campamentos de 09:45 h. a 19:30 h. con comida. Una alternativa para los que viven en los alrededores o están con sus padres de vacaciones y quieren participar de las clases y actividades durante el día.



## Ubicación

Los campamentos se realizan en las nuevas y reformadas instalaciones del Aparthotel Trainera\*\*\* en Esterri d'Àneu, un complejo ubicado al lado del parque nacional de Aigüestortes y lagos de Sant Maurici, en los valles d'Àneu, **uno de los valles más bonitos** del Pirineo de Lérida, al lado del valle de Arán.

El Aparthotel Trainera \*\*\* cuenta con unas nuevas y reformadas instalaciones y está abierto exclusivamente para los participantes de Natuk Camps durante las 3 primeras semanas. Dispone de 3 zonas conjuntas unidas, 2 de hotel y 1 de aparthotel con habitaciones de diferente capacidad y confort. Los participantes también podrán alojarse en otros complejos cercanos al hotel. Cómodas habitaciones exteriores de 2, 3, 4 o 5 pax. con baño privado, secador, televisión por satélite y servicio diario de limpieza y cambio de toallas.



## Fechas

<b>Del 30 de junio al 20 de julio</b>	Adventure- Active ADV- Multi ADV- Discovery- Acting-Dance-Horse-Photo-Robotic-DH bike-Tennis-Basket-Paddle-Xtreme-Crafts-Football
<b>Del 7 al 20 de julio</b>	Lacrosse-Chef-Scout-Voice-Golf

1 SEM.	2 SEM.	3 SEM.
Del 30/06 - 06/07	Del 30/06 - 13/07	Del 30/06 - 20/07
Del 07/07 - 13/07	Del 07/07 - 20/07	
Del 14/07 - 20/07		

PRECIOS 2023 (€)	1 SEM.	2 SEM.	3 SEM.
<b>Inscripción</b>	150 €		
<b>Precio Base</b>	655 €	1.195 €	1.750 €
<b>Suplementos por semana.</b> <i>Las clases de inglés están incluidas en el precio base.</i>	+40 €	Dance - Acting - Voice - Photo	
	+50 €	Discovery - Robotics - Crafts	
	+60 €	Football - Basket - Tennis - Paddle - Lacrosse	
	+85 €	Adventure (Tardes) - Chef - Xtreme	
	+125 €	Active Adventure (Mañanas) - Scout	
	+140 €	Horse - Golf - DH Bike*	
	+175 €	Multi Adventure (Mañanas y tardes)	
	+30 €	Dieta Celíacos o vegetarianos	
+75 €	Clases de Francés o Castellano		
<b>(OPC) Seguro Anulación</b>	35 €	45 €	55 €
<b>ALQUILER DH BIKE Obligatorio.</b> Incluye: Transporte pistas Baqueira, bicicleta, casco y protecciones, forfait telesilla y monitor especialista.			
<b>Hasta 1,64 cm. de altura</b>	295 €	590 €	-
<b>Más de 1,65 cm. de altura</b>	430 €	860 €	-
<b>Excursión Port Aventura o Ferrari Land</b>	135 €	Transporte, entrada al parque, monitor y ticket comida restaurante	

## Salidas

Desde: Barcelona, Tarragona Lérida, Madrid, Zaragoza, Valencia, Castellón, Bilbao, San Sebastián, Pamplona y Aeropuerto de Barcelona.

## Edades

**Adventure, Photo, Crafts y Robotic** Camp de 6 a 17 años. **Basket, Horse, Dance, Football, Tennis, Paddle, Golf, Discovery, Acting, Cheff, Lacrosse y Voice Camp** Camp de 8 a 17 años. **DH Bike, Xtreme, Scout y Multi Adventure** Camp de 10 a 17 años.

## Clases de inglés

Se realizan clases de inglés, francés o castellano de lunes a viernes de 09:45h. a 12:45h. divididas por edades y niveles.

## Otras actividades

Los participantes podrán practicar diferentes deportes (fútbol, voleibol, bádminton, ping-pong, baloncesto, natación, etc.) y utilizar todas las instalaciones del hotel. Asimismo, por la noche, podrán elegir entre distintas actividades: cines con pantalla grande, salas de televisión, salón recreativo, talleres, juegos de noche de interior o exterior, concursos, actividades varias, juegos de mesa (parchís, oca, damas, ajedrez, Monopoli, Trivial, Hundir la flota...), hablar por WhatsApp o teléfono, bar, etc.



# ¡Participa en diferentes camps cada semana y combínalos!

**JUNIOR CAMPS**  
de 6 a 13 años

**TEENAGER CAMPS**  
de 14 a 17 años

## Programación (sujeta a cambios)

De lunes a viernes:

HORARIO	ACTIVIDAD	¿QUÉ HAREMOS?
08:00-08:30	Despertarse y asearse JUNIORS	Ordenar la habitación
08:30-09:0	Despertarse y asearse TEENS	Ordenar la habitación
08:30-09:00	DESAYUNO JUNIORS	Desayunar con educación
09:15-09:45	DESAYUNO TEENS	Desayunar con educación
09:45-10:40	Clases, Discovery, Adventure, Multiadventure o Scout	Disfrutar del CAMP o ir a clases
10:40-10:50	Descanso	Descansar o ir al lavabo
10:50-11:45	Clases, Discovery, Adventure, Multiadventure o Scout	Disfrutar del CAMP o ir a clases
11:45-12:05	Descanso	Comer bocadillo o ir al lavabo o descansar
12:05-13:00	Clases, Discovery, Adventure, Multiadventure o Scout	Disfrutar del CAMP o ir a clases
13:00-14:00	TIEMPO LIBRE, jardín, terraza, deportes, piscina o descanso	Cambiarnos y salir a jugar o libre
14:00-14:15	Cambiarse para la actividad de la tarde	Estar en las habitaciones
14:15-14:45	COMIDA JUNIORS	No bajar sin el monitor
15:00-15:30	COMIDA TEENS	Comer con educación
15:30-15:45	Limpieza e higiene bucal	Limpiarse los dientes
15:45-16:00	Salidas hacia los deportes	Recoger la merienda e ir a la actividad
16:00-19:00	Adventure- Basket- Football- Photo-Horse-Chef-Lacrosse-Voice-Dance-Robotics-Crafts-Bike-Acting-Tennis-Paddle-Golf-Xtreme- Multi adventure- Scout	Obedecer a los monitores y pasarlo bien
19:00-20:15	TIEMPO LIBRE, jardín, piscina o descanso	Libre elección
20:15-20:45	CENA JUNIORS	Cenar con educación
21:00-21:30	CENA TEENS	Cenar con educación
21:00-22:30	Actividad JUNIORS o LIBRE	Libre elección
21:30-23:00	Actividad TEENS o LIBRE	Libre elección
22:30-23:00	Ir a las habitaciones 22:30 JUNIORS - 23:00 TEENS	Ducha y cambiarnos para dormir
23:00-08:00	DORMIR DESCANSO	Dormir y descansar

Sábados y domingos:

Mañanas	Gimcanas y competiciones	Pasarlo bien
Tardes	Actividades, workshops y excursiones	Pasarlo bien
Noches	Discoteca, cine o actividades	Pasarlo bien



## ¡CONFIGURA TU CAMPAMENTO!

Debes elegir un camp por la mañana y otro por la tarde

### ACTIVIDADES POR LA MAÑANA

CON CLASES

**Language camp**

Inglés, Francés o Castellano.

SIN CLASES

**Active ADVENTURE**

Deportes de aventura

**DISCOVERY CAMP**

Talleres en la naturaleza



### ACTIVIDADES POR LA TARDE



### CAMPAMENTOS CON ACTIVIDADES DE MAÑANA Y TARDE



¡Naturaleza en estado puro!

SIN CLASES



Aventura a tope mañanas y tardes

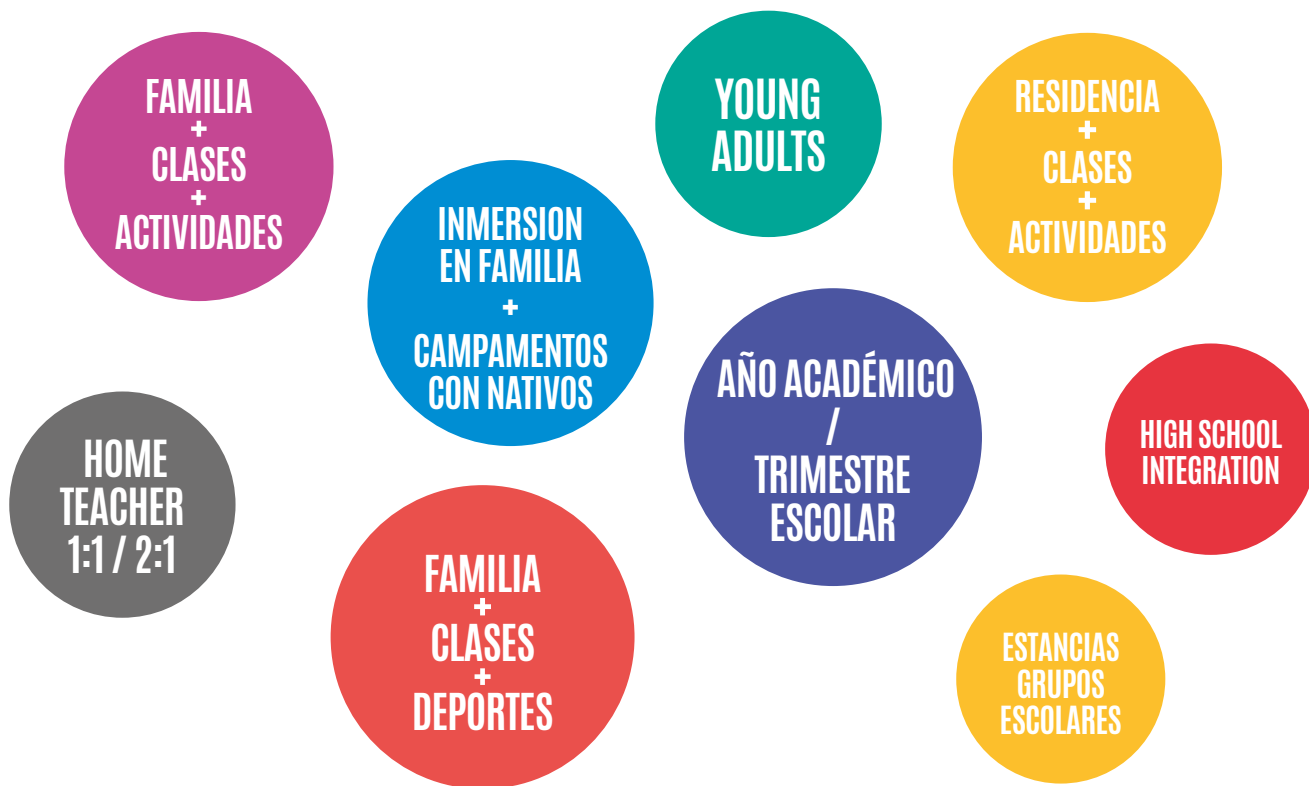
# Cursos para jóvenes



DE 10 A 17 AÑOS



# TIPOS DE PROGRAMA



## Ejemplo de programa

	LUNES	MARTES	MIÉRCOLES	JUEVES	VIERNES	SÁBADO	DOMINGO
09:00-12:30 h	Clases	Clases	Clases	Clases	Clases	EXCURSIÓN DE DÍA COMPLETO	DÍA EN FAMILIA O ACTIVIDADES
12:30-14:30 h	Comida						
14:30-17:00 h	Visita local	Workshop	Visita cultural	Deportes	Manualidades		
18:00 h-19:00 h	Cena						
19:30-21:00 h	Dos actividades en grupo después de la cena						

## \*CONDICIONES DE CONTRATACION

### El precio Incluye

- Alojamiento en familia o residencia en régimen de PC.
- Monitor durante el programa, en los cursos que así se indique, siempre y cuando se llegue al número de estudiantes necesario para ello (mínimo 10 estudiantes). En programas con salidas individuales no existe monitor acompañante.
- Programa de clases.
- Material didáctico.
- Programa de actividades de tarde.
- Una excursión semanal de día completo.
- Traslados en los aeropuertos de destino, excepto en los programas indicados.
- Material orientativo antes de la salida.
- Certificado de asistencia al finalizar el programa.
- Asistencia 24 h.
- Seguro médico, accidentes y RC.
- Obsequio de una mochila.

### No incluye

- Cuota de inscripción 150€.
- Billete de avión y tasas de aeropuerto. El billete de avión para los jóvenes deberá ser gestionado por HES Idiomas.
- Seguro de anulación.
- Dietas para celíacos o cualquier otro tipo de dieta especial.
- Servicio UM (Servicio de menor no acompañado).

# irlanda



He vivido una experiencia inolvidable, era la primera vez que realizaba un programa en el extranjero y la familia que me ha acogido me ha tratado genial. Este viaje me ha enseñado a ser más responsable y autosuficiente.

He aprendido mucho inglés, he hecho muchos nuevos amigos y si mis padres me dejan, repito el próximo año, pero a lo mejor en otro país.

Anna







## ARKLOW

Arklow es una localidad costera perteneciente al condado de Wicklow conocido como “el jardín de Irlanda”. Se encuentra a unos 73 km de Dublin y tiene una población de 13.168 habitantes. En este programa propio encontrarás una excelente calidad familiar y un acompañamiento constante de tus monitores.

### ALOJAMIENTO

Los estudiantes se alojan casa de familias irlandesas, residentes en esta localidad y sus alrededores. Los desplazamientos hasta la escuela se realizan andando si viven cerca mientras que, si viven lejos, son las propias familias las que se encargan de llevar a los estudiantes a clase y recogerlos. Algunos de nuestros participantes comparten alojamiento con otros estudiantes siempre de diferente nacionalidad, normalmente francesa. Las habitaciones son compartidas.

### ACTIVIDADES

De lunes a viernes se realizan actividades de tarde, y dos días a la semana disfrutarás de un programa social para después de la cena.

- **Deportivas:** surf, natación, fútbol gaélico, hurling, baloncesto, etc.
- **Culturales y sociales:** música (bodhran playing), Irish crafts (cerámica), baile irlandés, visita a lugares de interés en localidades cercanas, etc.
- **De ocio:** cine, bolera, disco, barbacoa, etc.

### CLASES

Las clases tienen lugar en el Glenart College situado en el corazón de Arklow. Son de un máximo de 15 alumnos que se agrupan conforme a su nivel de inglés el primer día. Se realizan 15 clases semanales de inglés.

### EXCURSIONES

El programa incluye una excursión semanal de día completo que tiene lugar los sábados. Algunos ejemplos de excursiones en este programa serían:

Wicklow, Glendalough National Park, Wexford, Dublin City, Bray head walk, etc.



### FAMILIA + CLASES + ACTIVIDADES

#### PROGRAMA EXCLUSIVO

1 estudiante español por familia

**Fechas:** junio - julio

**Edades:** de 12 a 17 años

**Salida en grupo con monitor:**  
Barcelona del 26/6 al 10 de julio.

**Salidas individuales:**  
desde cualquier aeropuerto del 26 de junio al 10 de julio.

FECHAS	2 SEM.
26/06 al 10/07	1.985 €

Traslados aeropuerto INCLUIDOS en salidas en grupo. Traslados aeropuerto en salidas individuales a consultar.

\*Ver condiciones de contratación página 13



## WEXFORD

Wexford es un condado costero en el sureste de Irlanda situado a 130 km de Dublin. Nuestro programa se desarrolla en las localidades de Wexford y de Enniscorthy con 20.000 y 13.000 habitantes respectivamente. En este programa propio encontrarás una excelente calidad familiar y un acompañamiento constante de tus monitores.

### ALOJAMIENTO

Los estudiantes se alojan casa de familias irlandesas, residentes en estas localidades y sus alrededores. Los desplazamientos hasta la escuela se realizan andando o en autobús propio de la escuela si los estudiantes viven cerca. Si viven lejos las familias se encargan de llevar a los estudiantes a clase y recogerlos. Algunos de nuestros participantes comparten alojamiento con otros estudiantes siempre de diferente nacionalidad, normalmente italiana y francesa. Las habitaciones son compartidas.

### CLASES

En Wexford las clases tienen lugar en el colegio Coláiste Éamonn Rís mientras que en Enniscorthy las clases se realizan en el colegio St Mary's. Ambos colegios están situados en el corazón de Wexford y Enniscorthy. Las clases son de un máximo de 15 alumnos que se agrupan conforme a su nivel de inglés el primer día. Se realizan 15 clases semanales de inglés.

### EXCURSIONES

El programa incluye una excursión semanal de día completo que tiene lugar los sábados. Algunos ejemplos de excursiones en el programa de Wexford serían:

Wicklow Gaol & Glendalough National Park, Dublin City, Waterford City & Crystal Factory, Kilkenny Castle and City, Castlecomer Discovery Park, etc.

### ACTIVIDADES

De lunes a viernes se realizan actividades de tarde, y dos días a la semana disfrutarás de un programa social para después de la cena.

- **Deportivas:** natación, gimnasio, voleibol, fútbol, tenis, hockey, bádminton, baloncesto, rugby, juegos gaélicos, etc.
- **Culturales y sociales:** arte, música, manualidades, baile irlandés, búsqueda del tesoro, visita a lugares de interés cultural tanto en Wexford como en localidades cercanas.
- **De ocio:** cine, bolera, disco, karaoke, etc.



### FAMILIA + CLASES + ACTIVIDADES

#### PROGRAMA EXCLUSIVO

1 estudiante español por familia

**Fechas:** julio

**Edades:** de 12 a 17 años

**Salida en grupo con monitor:** Barcelona del 1 al 22/29 de julio.

**Salidas individuales:** desde cualquier aeropuerto del 1 al 22/29 de julio

PROGRAMA	GRUPO
3 semanas Del 1/07/2024 al 22/07/2024	2.795 €
4 semanas Del 1/07/2024 al 29/07/2023	3.575 €

Traslados aeropuerto INCLUIDOS en salidas en grupo.

Traslados aeropuerto en salidas individuales a consultar.

\*Ver condiciones de contratación página 13.





## PROGRAMA PREMIUM TIPPERARY

En este programa nuestros estudiantes podrán estar alojados en las localidades de Thurles, Cashel, Cahir y Tipperary, todas ellas pertenecientes al condado de Tipperary que se encuentra a unos 188 km de Dublin. En este programa propio encontrarás una excelente calidad familiar y un acompañamiento constante de tus monitores.

### ALOJAMIENTO

Los estudiantes se alojan casa de familias irlandesas, residentes en estas localidades y sus alrededores. Son las propias familias las que se encargan de llevar a los estudiantes a clase y recogerlos. Algunos de nuestros participantes comparten alojamiento otros estudiantes de diferente nacionalidad, normalmente francesa. Las habitaciones pueden ser compartidas.

### ACTIVIDADES

De lunes a viernes se realizan actividades deportivas en el propio Rockwell College donde los estudiantes podrán utilizar sus magníficas instalaciones.

Los deportes que se realizan en las actividades de la tarde son: juegos gaélicos, rugby, balonmano, juegos de equipo, canoa, kayak, natación, deportes y juegos de agua, etc.

### CLASES

En este programa las clases tienen lugar en el Rockwell College situado en la localidad de Cashel. El Rockwell College es un boarding school durante el año escolar. Se realizan 15 clases semanales de inglés.

### EXCURSIONES

El programa incluye una excursión semanal de día completo que tiene lugar los sábados. Algunos ejemplos de excursiones en este programa serían: Waterford, Tramore, Cork, etc.



### FAMILIA + CLASES + ACTIVIDADES

#### PROGRAMA EXCLUSIVO

1 estudiante español por familia

**Fechas:** junio - julio

**Edades:** de 12 A 17 años

**Salida en grupo con monitor:**

Barcelona del 29 de junio al 13 de julio.

**Salidas individuales:**

desde cualquier aeropuerto del 29 de junio al 13 de julio.

FECHAS	2 SEM.
29/06 al 13/07	2.595 €

Traslados aeropuerto INCLUIDOS en salidas en grupo.

Traslados aeropuerto en salidas individuales a consultar.

Ver condiciones de contratación página 13





## TULLAMORE

Tullamore está situado en el centro de Irlanda, a 101 km de Dublín. La localidad con 14.607 habitantes es la capital del condado de Offaly al ser un centro comercial e industrial de gran importancia. En Tullamore se encuentra el bonito castillo gótico de Charleville. Cuenta también con varios lugares tranquilos y con encanto como es el canal que pasa por la ciudad. Al ubicarse en el centro de Irlanda, podrás visitar ciudades como Galway o Dublin en los días de excursión. En este programa propio encontrarás una excelente calidad familiar y un acompañamiento constante de tus monitores.

### ALOJAMIENTO

Los estudiantes se alojan casa de excelentes familias irlandesas, residentes en esta localidad y sus alrededores. Se trata de familias que realmente desean acoger en su casa un estudiante para poder así tener un intercambio cultural.

Los desplazamientos hasta la escuela se harán andando si se vive cerca. En caso contrario, las propias familias llevarán a los estudiantes a la escuela.

Algunos de nuestros participantes comparten alojamiento con otros estudiantes de diferente nacionalidad, principalmente francesa, durante su estancia.

### CLASES

Las clases tienen lugar en un colegio de Tullamore, Colaiste Choilm Secondary School (Catholic School). Suelen ser 15 alumnos por clase y se agrupan conforme nivel de inglés desde el primer día. Se realizan 15 clases semanales de inglés. Los profesores comienzan cada clase con la parte práctica del idioma enfatizando la conversación y comprensión (con speaking en parejas, debates, Kahoot, etc.) y terminan cada la clase con la parte gramática que los profesores consideran que los alumnos tienen que reforzar, asentar y aprender.



### ACTIVIDADES

De lunes a viernes se realizan actividades de tarde, y un día a la semana disfrutarás de un programa social para después de la cena.

- **Deportivas:** fútbol, piscina, rounders, juegos de relevos, gincana, zumba, etc.
- **Culturales y sociales:** baile irlandés y música irlandesa, visitas a zonas históricas y de interés cultural de la ciudad, visitas a localidades cercanas, etc.
- **De ocio:** cine local, discoteca, bolera, bingo, shopping, barbacoa, etc.

### EXCURSIONES

El programa incluye una excursión semanal de día completo que tiene lugar los sábados: Dublin, Galway, Athlone, etc.



### FAMILIA + CLASES + ACTIVIDADES

#### PROGRAMA EXCLUSIVO 1 estudiante español por familia

**Fechas:** julio

**Edades:** de 12 a 17 años

**Salida en grupo con monitor:**  
Barcelona del 3 al 17/24 de julio.

**Salidas individuales:**  
desde cualquier aeropuerto del  
del 3 al 17/24 de julio.

PROGRAMA	PRECIO
<b>2 semanas</b> Del 03/07 al 17/07	1.995 €
<b>3 semanas</b> Del 03/07 al 24/07	2.565 €

Traslados aeropuerto INCLUIDOS  
en salidas en grupo.

Traslados aeropuerto en salidas  
individuales a consultar.

\*Ver condiciones de contratación página 13.





## Malahide · Dublín

Malahide es un pueblo costero de aproximadamente 12.000 habitantes a 16 km de Dublín. Es un destino turístico muy popular durante los meses de verano. La ubicación de este programa ofrece a los estudiantes la oportunidad de disfrutar de los aspectos más destacados de la ciudad de Dublín mientras viven en una zona residencial segura.

### ALOJAMIENTO

Los estudiantes se alojan casa de excelentes familias irlandesas, residentes en esta localidad y sus alrededores. Se trata de familias que realmente desean acoger en su casa un estudiante para poder así tener un intercambio cultural. Los desplazamientos hasta la escuela se harán andando si se vive cerca y en autobús si vive un poco más lejos. Los estudiantes que tengan que coger el autobús se les proporcionará el Dublin Travel Pass. Algunos de nuestros participantes comparten alojamiento con otros estudiantes. Las familias suelen acoger entre 2 y 3 estudiantes y las habitaciones son compartidas.

### CLASES

Las clases pueden ser de hasta 15 alumnos y se formaran conforme a los niveles de los alumnos. Se realizan 15 clases semanales de inglés en las opciones de multiactividades, vela e hípica. En la opción de preparación de exámenes oficiales las clases por semana son 18. En las clases hay diferentes nacionalidades.

### EXCURSIONES

Las excursiones de día entero suelen ser a Glendalough, Kilkenny, Belfast, Dublin Zoo.



#### ENGLISH + HIPICA

Del 13/06 al 28/08



#### ENGLISH + VELA

Del 15/07 al 11/08



#### ENGLISH + MULTI

Del 17/06 al 25/08



#### ENGLISH + Cambridge Exam Preparation

Del 01/07 al 28/07

### FAMILIA + CLASES + ACTIVIDADES

#### PROGRAMA INTERNACIONAL

**Fechas:** junio, julio y agosto

**Edades:** de 11 a 17 años

#### Salidas individuales

PROGRAMA	2 SEM.	3 SEM.	4 SEM.
<b>INGLÉS (15h) + HIPICA</b> Del 01/07 al 28/07	2.647 €	3.713 €	4.724 €
<b>INGLÉS (15h) + VELA</b> Del 15/07 al 11/08	2.619 €	3.715 €	4.795 €
<b>INGLES(15h) + MULTI</b> Del 17/06 al 25/08	2.281 €	3.223 €	4.023 €
<b>INGLES(20h) + Cambridge Exam Preparation</b> Del 01/07 al 28/07	2.408 €	3.363 €	4.297 €

Traslados AEROPUERTO DUBLÍN 225 € ida/vuelta

\*Ver condiciones de contratación página 13.



## Ennis

Ennis con 30.000 habitantes es la ciudad más grande del condado de Clare, situada 65 km. de Galway y muy cerca de los Acantilados de Moher y del Castillo de Bunratty. Es una localidad tranquila donde podrás pasear de forma segura por sus calles.

### ALOJAMIENTO

Los estudiantes se alojan en régimen de PC en casa de familias irlandesas que se caracterizan por su hospitalidad, ubicadas en Ennis y alrededores, zonas rurales donde la tranquilidad y la seguridad son las principales características. Las familias son las encargadas de llevar a los estudiantes a clase y de recogerles al acabar sus actividades por la tarde, en caso que la casa de la familia se encuentre a cierta distancia de la escuela. Si las familias viven a poca distancia, los estudiantes podrán acceder caminando. Los estudiantes pueden compartir alojamiento con 2 o más estudiantes de la misma o diferente nacionalidad.

### CLASES

Las clases tienen lugar en una escuela ubicada en el centro de la ciudad. El curso consta de 15 clases semanales de inglés impartidas por profesores nativos y titulados, a la que asisten estudiantes de diferentes nacionalidades. El primer día de clase los estudiantes realizan un test para poderles adecuar al nivel que necesitan. Las aulas abarcan un máximo de 15 estudiantes, siendo la media de 12 estudiantes por clase.

### EXCURSIONES

Además de las horas de entreno propias de cada deporte, se incluye una excursión semanal de día completo que tiene lugar los sábados y alguna actividad para después de la cena, como discoteca o cine, a la que las propias familias se encargan de llevar y recoger a los estudiantes una vez finalizada la actividad. La escuela ofrece transporte privado para acompañar a los estudiantes a las actividades. Entre las excursiones están entre otras las Aran Islands, Cliffs of Moher, Galway city, Limerick city, etc.



#### ENGLISH + HORSE RIDING

- Del 30 de junio al 26 de julio
- 8 horas semanales de hípica en la granja Castlefergus, ubicada en un fantástico entorno y con personal que cuenta con una larga experiencia
- 1 excursión semanal de día completo
- 2 actividades semanales después de la cena



#### ENGLISH + SURF

- Del 30 de junio al 26 de Julio
- 8 horas semanales de surf impartidas por profesionales de Surf Lahinch School
- 1 excursión semanal de día completo
- 2 actividades semanales después de la cena



#### ENGLISH + MULTI ACTIVIDAD

- Del 16 de junio al 11 de agosto
- Actividades de tarde a escoger entre MULTI ART o MULTI SPORT
- 1 excursión semanal de medio día
- 1 excursión semanal de día completo
- 2 actividades semanales después de la cena

### FAMILIA + CLASES + ACTIVIDADES

#### PROGRAMA INTERNACIONAL

**Fechas:** julio, agosto

**Edades:** de 12 a 17 años

**Salidas en grupo con monitor:** del 1 al 14/21/28 de julio o del 15 al 28 de julio

**Salidas individuales:** del 16 de Junio al 11 de Agosto.

SALIDAS EN GRUPO	DURACIÓN	INGLÉS + MULTI
Del 1 al 14 de julio / 15 al 28 de julio	2 semanas	2.106 €
Del 1 al 23 de julio	3 semanas	2.876 €
Del 1 al 28 de julio	4 semanas	3.646 €

Traslados aeropuerto INCLUIDOS en salidas en grupo. Suplemento surf/hípica: 350€ por semana. SALIDAS INDIVIDUALES: Precio programa y traslados a consultar. \*Ver condiciones de contratación página 13.





## Donegal

Este programa se desarrolla la ciudad de Bundoran, una localidad de 1.963 habitantes situada en el condado de Donegal, a 205 km de Dublin. La ciudad es un popular Balneario, y el turismo ha estado en el corazón de la economía local desde el siglo XVIII. Se encuentra ubicada al noroeste del país.

### ALOJAMIENTO EN RESIDENCIA

**Residencia Surfers Bay:** es una pequeña residencia situada en el centro de la ciudad y a 12 min del colegio. Cuenta con una capacidad para 45 personas distribuidas cómodamente en sus 21 habitaciones de 2, 3 y 5 personas con camas estilo litera. El acceso a actividades es fácil.

**Residencia Portbeg:** es un bonito complejo de casas situadas a 15 min del centro de la ciudad y 1 min de la Bahía de Donegal. Hay un paseo peatonal desde las casas hasta el centro por el precioso paseo marítimo. Cada casa cuenta con 4 dormitorios y 3/4 baños que dará cabida a 8/11 estudiantes por casa y a 2 a 4 por habitación, así como a un coordinador.

### CLASES

Las clases tienen lugar en una escuela ubicada justo al lado del Océano Atlántico. El curso consta de 15 clases semanales de inglés impartidas por profesores nativos y titulados.

### FAMILIA/RESIDENCIA + CLASES + ACTIVIDADES

### ALOJAMIENTO EN FAMILIA

Los estudiantes se alojan en régimen de PC en casa de familias irlandesas que se caracterizan por su hospitalidad. Es probable que los estudiantes compartan familia con otro estudiante de la misma nacionalidad durante su estancia, en ese caso ambos estudiantes tendrán que adaptarse a la familia y sus costumbres, así como, hablar en su idioma mientras estén en casa. Las familias se encargan de llevar a los estudiantes a clase y de recogerles al acabar sus actividades si viven lejos. Si las familias viven cerca del colegio los estudiantes podrán ir andando al colegio.

### ACTIVIDADES Y EXCURSIONES

Además de las horas de entreno propias de cada deporte, se incluye una excursión semanal de día completo que tiene lugar los sábados y alguna actividad para después de la cena. Algunos ejemplos de excursiones podrían ser: Share Village and Enniskillen, Cavan Water Park and Cavan Town, Ulster Folk & Omagh, Eagles Flying Sanctuary/ Queen Meabhs Grave and Sligo, Slieve league and Donegal Town, ...



### ENGLISH + MULTI ACTIVIDAD

- Del 10 de junio al 25 de agosto
- Actividades de tarde: surf, juegos en la playa, rugby, baloncesto, senderismo, ...
- 1 excursión de día completo



### ENGLISH + HORSE RIDING

- Del 10 de junio al 25 agosto
- 15 sesiones semanales de hípica
- 1 excursión de día completo



### ENGLISH + SURF

- Del 10 de junio al 25 de agosto
- 15 sesiones semanales de surf
- 1 excursión de día completo

### PROGRAMA INTERNACIONAL

**Fechas:** junio, julio, agosto

**Edades:** de 12 a 17 años

**Salida en grupo con monitor:**

Barcelona del del 1 al 14 de julio

**Salidas individuales:** desde cualquier aeropuerto del 10 de junio al 25 de agosto

PROGRAMA	2 SEM.	3 SEM.	4 SEM.
<b>Multiactividades salida en grupo*</b>	2.295 €	-	-
<b>Multiactividades individual</b>	2.044 €	2.845 €	3.766 €
<b>Hípica individual</b>	2.168 €	3.040 €	3.894 €
<b>Surf individual</b>	2.085 €	2.886 €	3.774 €

\*Suplemento por semana: Surf 70€ e hípica 130€

\*Suplemento por estancia en familia:40€/sem.

Traslados aeropuerto INCLUIDOS en salidas en grupo. Traslados aeropuerto en salidas individuales a consultar.

\*Ver condiciones de contratación página 13.



## Clongowes Wood College

El Clongowes Wood College se encuentra en Kildare a poca distancia de Dublín. Esta perfecta ubicación a tan solo 40 minutos del centro de Dublin permite a los estudiantes visitar los lugares más destacados de la ciudad a la vez que disfrutar de los beneficios de un college como son sus magníficas instalaciones.

### ALOJAMIENTO EN RESIDENCIA

En Clonwoges Wood College los estudiantes se alojan en régimen de pensión completa. Las habitaciones pueden ser individuales o dobles y los baños son compartidos. La lavandería está incluida una vez a la semana para todos los estudiantes.

### CLASES

Se imparten 15 clases semanales de inglés. Los participantes que se alojan en residencia realizan las clases en el mismo campus en el que se alojan.



### ACTIVIDADES Y EXCURSIONES

Esta residencia cuenta con un programa de actividades de tarde, de tipo cultural y social, de interés turístico, de ocio y deportivo, así como una excursión semanal de día completo.

Dos tardes a la semana los estudiantes tendrán actividades fuera del campus. En estas tardes podrán tener excursiones medio día a Dublin. En los días enteros de excursión se visitan sitios emblemáticos de Irlanda como Irlanda como Moher cliffs o Glendalough.

Todos los días tienen un programa social después de la cena. Los estudiantes del Clongowes Wood College disfrutarán de una cena en el centro de Dublin por estancia.



### RESIDENCIA + CLASES + ACTIVIDADES

#### PROGRAMA INTERNACIONAL

**Fechas:** julio

**Edades:** de 11 a 17 años

**Salidas individuales:** desde cualquier aeropuerto del 1 al 28 de julio.

RESIDENCIA	FECHAS	2 SEM.	3 SEM.	4 SEM.
Clongowes Wood College, Kildare (MULTI)	Del 01/07 al 28/07	2.659€	3.774€	4.884€

Traslados AEROPUERTO DUBLÍN: 380 € ida y vuelta.  
\*Ver condiciones de contratación página 13





## Glenstal Abbey

Glenstal Abbey está en el condado de Limerick a 199 km de Dublin. Limerick es la tercera ciudad más grande de Irlanda con 94.192 habitantes. Está situada cerca del río más caudaloso y largo del país, el río Shannon, de 322 km, en la provincia de Munster. Su pasado medieval, con importantes edificios históricos y calles de piedra, ha perdurado hasta la actualidad, y se puede apreciar dando un paseo por la ciudad.

### ALOJAMIENTO EN RESIDENCIA

Los participantes se alojan en régimen de pensión completa. En Glenstal Abbey las habitaciones pueden ser de 2 hasta 8 camas y los baños siempre son compartidos.

### CLASES

Se imparten 15 clases semanales de inglés. Los participantes que se alojan en residencia realizan las clases en el mismo campus en el que se alojan.

### ACTIVIDADES Y EXCURSIONES

Glenstal Abbey College cuentan con un programa de actividades de tarde, de tipo cultural y social, de interés turístico, de ocio y deportivo, así como una excursión semanal de día completo. También tienen un programa social todos los días después de la cena. En los días enteros de excursión los del Glenstal Abbey visitarán la parte del atlántico de Irlanda como como Galway o Moher Cliffs.



### RESIDENCIA + CLASES + ACTIVIDADES

#### PROGRAMA INTERNACIONAL

**Fechas:** julio, agosto

**Edades:** de 11 a 17 años

#### Salida en grupo con monitor:

Barcelona del 1 al 14 de julio

**Salidas individuales:** desde cualquier aeropuerto del del 1 de julio al 4 de agosto.

RESIDENCIA	FECHAS	2 SEM.	3 SEM.	4 SEM.
Glenstal Abbey, Limerick (MULTI) GRUPO	Del 01/07 al 14/07	2.595€	-	-
Glenstal Abbey, Limerick (MULTI) INDIVIDUAL	Del 01/07 al 04/08	2.494€	3.544€	4.584€

Traslados aeropuerto INCLUIDOS en salidas en grupo.  
Traslados aeropuerto en salidas individuales 380€ ida y vuelta.  
\*Ver condiciones de contratación página 13





## Dublín Residencias

Dublín es una ciudad medieval donde la amabilidad y cosmopolitismo convergen en su diversidad. El bullicio se nota en los bares y los cafés con una mezcla de entretenimiento tradicional y contemporáneo. Si te interesa el deporte, la historia, el arte o la literatura, o si quieres seguir el rastro de la herencia, o seguir los pasos de muchos grandes de la música irlandesa, siempre hay algo para todos en Dublín. Puedes elegir alojarte en algunas de nuestras residencias.

### ALOJAMIENTO EN RESIDENCIA

En Dublín ciudad colaboramos con el Trinity College, Alexandra College y St. Columba's College. Todos ellos campus situados a unos 20/30 minutos aproximadamente del centro de Dublín donde los estudiantes se hospedan en apartamentos de 3, 4 o 5 personas con cuarto de baño privado y salón compartido. En St. Columba's compartirán habitación y baño. Todos los campus cuentan con zonas ajardinadas e instalaciones deportivas.

### CLASES

Se imparten 15 clases semanales de inglés. Los participantes que se alojan en residencia realizan las clases en el mismo campus en el que se alojan.

### ACTIVIDADES Y EXCURSIONES

El programa cuenta con un programa de actividades de tarde, de tipo cultural y social, de interés turístico, de ocio y deportivo, así como una excursión semanal de día completo, visitando Dublín y alrededores. En St. Columba's College tienen 2 excursiones semanales de día completo.



## RESIDENCIA + CLASES + ACTIVIDADES

### PROGRAMA INTERNACIONAL

**Fechas:** Del 23 de junio al 11 de agosto

**Edades:** de 11 a 17 años

#### Salidas individuales

RESIDENCIA		FECHAS	2 SEM.	3 SEM.	4 SEM.
Trinity Hall	STEAM	Del 14/07 al 28/07	3.980 €	-	-
	MULTI	Del 23/06 al 11/08	2.798 €	3.895 €	4.959 €
St. Columba's College	MULTI	Del 07/07 al 21/07	2.530 €	-	4.670 €
Alexandra College	MULTI	Del 30/06 al 04/08	2.528 €	3.565 €	4.569 €

Salidas individuales desde cualquier aeropuerto. Traslados aeropuerto incluidos en el programa de St. Columba's College. Traslados aeropuerto no incluidos en los programas de Trinity Hall y Alexandra College. Aeropuerto Dublín 220€ ida y vuelta.  
\*Ver condiciones de contratación página 13



# inmersión en familia

aprende sin clases

**SUPERVISIÓN**  
COORDINADORES DE  
HES IDIOMAS  
EN TODAS LAS ZONAS

Este programa está basado en la convivencia con una familia anfitriona, a través de la cual el estudiante tendrá una inmersión lingüística total, conociendo su cultura y disfrutando de una forma de vida diferente. Podrá implicarse en el día a día de su familia como un miembro más, colaborando en sus rutinas y respetando sus disciplinas familiares. Es importante que el estudiante entienda que es él el que debe adaptarse a las costumbres familiares, y no la familia anfitriona cambiar su rutina para que él se sienta mejor durante su estancia.

Es un programa aconsejable para estudiantes que previamente hayan tenido una experiencia en el extranjero o sean extrovertidos y tengan ganas de aprender y vivir nuevas experiencias, con un nivel de inglés medio-alto, y dispuestos a convivir con una familia irlandesa a tiempo completo, puesto que los participantes no asisten a clase. El objetivo es que el estudiante se integre totalmente en su familia para que así su fluidez en el lenguaje mejore considerablemente. Los participantes tienen que tener entre 11 y 16 años. Las salidas serán individuales desde cualquier aeropuerto durante los meses de julio y agosto. Habrá una salida en grupo desde Barcelona del día 26 de junio al 10 de julio.

## ALOJAMIENTO

Los participantes se alojan en casa de familias irlandesas cuidadosamente seleccionadas en régimen de pensión completa y habitación individual o compartida. Se trata de familias que han mostrado un gran interés en acoger a un estudiante en casa, para compartir sus costumbres y modo de vida. Normalmente son familias que tienen hijos que en ocasiones pueden tener edades aproximadas a las de los estudiantes que acogen, pero también se acogen al programa familias sin hijos o familias monoparentales. Las familias pueden acoger en casa a algún otro estudiante de diferente nacionalidad.

Las familias no tienen la obligación de organizar excursiones con los estudiantes, aunque para que la estancia sea más amena, normalmente algunas familias organizan actividades lúdicas para el fin de semana. Está la opción de inmersión en familia con excursiones y en este caso sí que están garantizadas las excursiones. La inmersión en familia puede realizarse en una granja donde los estudiantes ayudarán con las tareas propias de la misma. La opción de hípica es para aquellos estudiantes que quieran estar en una familia que tenga caballos y que por tanto puedan montar durante su estancia. En esta opción de hípica se requiere conocimientos previos.

Una inmersión TOTAL con una familia irlandesa es la mejor forma para integrarte 100% en su cultura y forma de vida, conviviendo totalmente con tu familia de acogida, y en algún caso con otro estudiante de diferente nacionalidad. Las familias pueden estar ubicadas en cualquier punto de Irlanda, ya sea en zonas rurales o en zonas residenciales. El condado más habitual es Wexford. En ningún caso se podrá escoger la zona.



## INMERSIÓN EN FAMILIA SIN CLASES

**1 estudiante español por familia**

**Fechas:** julio y agosto

**Edades:** de 11 a 17 años

**Salidas en grupo desde:** Barcelona

**Salidas individuales:**

desde cualquier aeropuerto

PROGRAMA Full Inmersión	2 SEM.	3 SEM.	4 SEM.
<b>Clásica. Salidas Individuales o en grupo</b>	1.675 €	2.115 €	2.575 €
<b>Con Excursiones</b>	1.790 €	2.260 €	2.785 €
<b>Con hípica</b>	1.780 €	2.220 €	2.765 €
<b>En granja</b>	1.625 €	2.030 €	2.530 €

Traslados aeropuerto **INCLUIDOS** en salida en grupo y clásica (los miércoles). Traslados aeropuerto en salidas individuales 295€ ida y vuelta.  
\*Ver condiciones de contratación página 13.





# campamentos con niños irlandeses

## ALOJAMIENTO

Los estudiantes se alojan en casa de excelentes familias irlandesas residentes en diferentes localidades de Irlanda en función del campamento elegido. Los participantes pasan las tardes y los fines de semana con sus familias, compartiendo la vida cotidiana. Las familias pueden acoger a estudiantes de otra nacionalidad. Las habitaciones pueden ser individuales o compartidas. Las familias se encargan de acompañar y recoger a los estudiantes de los diferentes camps si viven lejos, si viven cerca los estudiantes podrán ir andando.

## DAY CAMP + INMERSIÓN EN FAMILIA

### PROGRAMA INTERNACIONAL · PROGRAMA EXCLUSIVO

**1 estudiante español por familia**

**Fechas:** julio · **Edades:** de 10 a 18 años

**Salida en grupo desde Barcelona, Madrid, Bilbao:** 29 de junio

**Salidas individuales:** desde cualquier aeropuerto

**Opción:** 1 o 2 semanas de CAMPAMENTO + 1 semana de FULL IMMERSION

PROGRAMA	1 SEM.	2 SEM.	3 SEM.	4 SEM.
BALONCESTO	1.295 €	1.895 €	2.530 €	3.110 €
TENIS	1.230 €	1.865 €	2.595 €	-
FÚTBOL	1.285 €	1.895 €	2.570 €	3.230 €
SURF	1.295 €	1.895 €	2.530 €	3.110 €
HÍPICA	1.385 €	2.135 €	2.790 €	3.480 €
RUGBY	-	2.130 €	-	-
MULTI AVENTURA	1.365 €	2.025 €	2.720 €	3.395 €
MULTI ACTIVIDAD	1.340 €	1.965 €	2.630 €	3.280 €
MUSICA, BAILE Y ACTUACIÓN	-	1.920 €	-	-
TECNOLÓGICO/ ROBÓTICA	1.355 €	1.995 €	2.680 €	-

Traslados AEROPUERTO DUBLÍN: 295 € ida y vuelta.  
\*Ver condiciones de contratación página 13



## MULTI AVENTURA

- Del 23 de junio al 18 de agosto.
- Edades: 8- 16 años.
- Horas al día a la semana: 6,5 horas
- Días a la semana: 5 días
- Nivel: todos los niveles
- Equipamiento: ropa de deporte.
- Localización: Carlingford.
- Nacionalidades del último año:  
55% Irlandeses, 35% Españoles,  
8% Franceses y 7% Italianos.





### HÍPICA

- Del 23 de junio al 18 de agosto
- Edades: 10-17 años.
- Horas al día a la semana: 4 horas
- Días a la semana: 4 días
- Nivel: todos los niveles.
- Equipamiento propio necesario.
- Localización: varias localidades.
- Nacionalidades del último año: 80% Irlandeses, 11% Españoles, 9% Franceses.



### SURF

- Del 23 de junio al 18 de agosto
- Edades: 10-17 años.
- Horas al día a la semana: 2/3 horas
- Días a la semana: 5 días
- Nivel: todos los niveles.
- Equipamiento: toalla y bañador.
- Localización: varias localidades.
- Nacionalidades del último año: 44% Irlandeses, 28% Españoles, 27% Franceses, 1% Italianos.



### BALONCESTO

- Del 30 de junio al 28 de julio.
- Edades: 10-16 años.
- Horas al día a la semana: 3 horas
- Días a la semana: 5 días
- Nivel: todos los niveles.
- Equipamiento: ropa de deporte.
- Localización: Longford.
- Nacionalidades del último año: 80% Irlandeses y 20% internacionales.



### RUGBY

- Del 30 de junio al 28 de julio.
- Edades: 12- 18 años.
- Horas al día a la semana: 6 horas
- Días a la semana: 5 días
- Nivel: no principiantes.
- Equipamiento propio necesario.
- Localización: Suttonians RFC, Sutton, Dublin 13
- Nacionalidades del último año: 55% Irlandeses, 10% Españoles, 10% Franceses y 25% otras nacionalidades de habla inglesa.



### FÚTBOL

- Del 30 de junio al 18 de agosto
- Edades: 10-14 años.
- Horas al día a la semana: 4 horas
- Días a la semana: 5 días
- Nivel: todos los niveles.
- Equipamiento propio necesario.
- Localización: Sligo Rovers FC, Sligo.
- Nacionalidades del último año: 75% Irlandeses, 15% Españoles, 9% Franceses y 1% internacionales.



### TENIS

- Del 30 de junio al 21 de julio.
- Edades: 12 - 17 años.
- Horas al día a la semana: 6 horas
- Días a la semana: 5 días
- Nivel: todos los niveles.
- Equipamiento: propio necesario y 2 raquetas de tenis.
- Localización: Mullingar.
- Nacionalidades del último año: 55% Irlandeses, 20% Españoles, 20% Franceses, 5% Italianos.



### MULTI ACTIVIDAD

- Del 30 de junio al 28 de julio
- Edades: 10-14 años.
- Horas al día a la semana: 6 horas
- Días a la semana: 5 días
- Nivel: todos los niveles.
- Equipamiento: ropa de deporte.
- Localización: varias localizaciones.
- Nacionalidades del último año: 85% Irlandeses y 15% internacionales.



### MÚSICA, BAILE Y ACTUACIÓN

- 30 de junio al 14 de julio.
- Edades: 10-17 años.
- Horas al día a la semana: 4 horas
- Días a la semana: 5 días
- Nivel: todos los niveles.
- Equipamiento: ropa cómoda.
- Localización: varias localizaciones.
- Nacionalidades del último año: 70% Irlandeses, 14% Españoles, 14% Franceses y 2% Italianos.



### TECNOLÓGICO / ROBÓTICA

- Del 30 de junio al 21 de julio
- Edades: 12 - 16 años.
- Horas al día a la semana: 7 horas
- Días a la semana: 5 días
- Nivel: todos los niveles.
- Excursiones: 2 días de medio día de excursión.
- Localización: Carlow.
- Nacionalidades del último año: 80% Irlandeses y 20% internacionales.

# reino unido



Es la segunda vez que realizo un programa en el extranjero con Hes Idiomas, he disfrutado muchísimo, he mejorado mucho mi nivel de inglés y he conocido a mucha gente de mi edad. He vuelto a tener un verano muy divertido.

Óscar







## Torquay, Bath y Margate

**Torquay** está situado en la costa sur de Inglaterra concretamente en el condado de Devon. Su microclima cálido, que contrasta con el resto de Inglaterra, hace que se le conozca como la Riviera Inglesa. Torquay es una ciudad segura a la vez que animada gracias a su puerto deportivo.

**Bath** es una ciudad situada al sudoeste de Inglaterra llena de historia y con una gran riqueza cultural. Además de contar con la alegría de las ciudades universitarias.

**Margate** es una localidad costera y tranquila que forma parte de la Isla de Thanet en el condado de Kent.

### ALOJAMIENTO

Los estudiantes se alojan en régimen de PC en casa de familias inglesas ubicadas en Torquay, Bath, Margate y sus alrededores. Normalmente las familias acogen a más de un estudiante y los estudiantes pueden compartir habitación. El desplazamiento hasta el colegio lo harán andando si viven cerca de la escuela o en autobús si viven más lejos. El tiempo máximo en autobús es de 30 minutos. Las familias solo acompañan a los estudiantes a la escuela el primer día. Los menores de 14 años son acompañados a casa por un adulto después de las actividades nocturnas.

### CLASES

Los cursos constan de 20 clases semanales de inglés impartidas por profesores nativos y titulados, a las que asisten estudiantes de diferentes nacionalidades. El ratio de alumnos por profesor es de 15. Las clases tienen lugar en el centro de las ciudades de Bath, Torquay y Margate respectivamente.



### ACTIVIDADES Y EXCURSIONES

El programa de Torquay cuenta con un programa de actividades de tarde, de tipo cultural y social, de interés turístico, de ocio y deportivo, así como una excursión semanal de día completo, visitando Dartmouth Castle, Devon Sea Caves y Dartmoor National Parks entre otros lugares.

En Bath las actividades de la tarde son también principalmente culturales por todo lo que ofrece la zona. Cabe destacar que, aunque no haya muchas actividades de deporte como tal como en otros programas, todas las actividades son al aire libre y por la ciudad lo que hace que sean muy dinámicas. Este programa no tiene actividades deportivas como tenis, fútbol, baloncesto, etc. Hay algunas actividades orientadas al deporte/ocio como actividades acuáticas, minigolf, canoas, senderismo, etc. Dos días a la semana contarán con una actividad de ocio después de la cena como disco o noche de casino. Entre las excursiones de este programa se encuentran las visitas a Stonehenge y Salisbury; Londres y Stratford.

En Margate los estudiantes podrán ir de excursión de día completo a Londres, Oxford, Cambridge o Brighton. Por las tardes realizarán actividades de carácter cultural visitando lugares de interés cercanos y deportivo. Las actividades después de la cena serán no están incluidas en este programa.

### FAMILIA + CLASES + ACTIVIDADES

#### PROGRAMA INTERNACIONAL

**Fechas:** julio y agosto

**Edades:** de 12 a 17 años

**Salidas individuales:** desde cualquier aeropuerto.

PROGRAMA	FECHAS	EDAD	2 SEM.	3 SEM.	4 SEM.
TORQUAY	09/06 al 10/08	12-17	1.937 €	2.676 €	3.415 €
BATH	09/06 al 10/08	12-17	2.088 €	2.905 €	3.722 €
MARGATE	12/06-08/09	14-17	2.308 €	3.206 €	-

Traslados aeropuerto NO INCLUIDOS, a consultar en cada programa.

\*Ver condiciones de contratación página 13.





## Cambridge

En el programa de Cambridge los participantes aprovecharán al máximo el patrimonio cultural de esta hermosa ciudad universitaria.

### ALOJAMIENTO EN FAMILIA Y RESIDENCIA

Los estudiantes que se alojan en residencia están a 20/25 minutos de la escuela. Las residencias pueden ser St. Andrews o Camfoundry. Los dormitorios de las residencias son individuales, dobles o triples. Las residencias cuentan con una sala común. Los participantes que se alojan en familia están a 30/45 minutos en autobús público de la escuela. La familia anfitriona le mostrará al estudiante la parada de autobús cerca de su casa y le explicará qué autobús coger. Las habitaciones en familia serán dobles.

### ACTIVIDADES Y EXCURSIONES

En las **actividades de las tardes** para el programa de Multi se podrá elegir entre dos opciones una actividad de deportes u otra artística o de ocio. También habrá tardes en las que se visiten lugares de interés cultural como el King's College o Bury St Edmunds.

En las **actividades después de la cena** los estudiantes alojados en residencias serán acompañados a la misma por los profesores y/o coordinadores y los estudiantes que estén en familia serán acompañados por los profesores y/o coordinadores a la parada de autobús. Si los estudiantes requieren un taxi se llamará un taxi para ellos.

El día completo de excursión visitarán Londres.

### CLASES

El programa cuenta con 20 clases semanales de inglés. El tamaño máximo de las clases será de 12 alumnos. Al finalizar el curso los estudiantes recibirán un informe y certificado de parte de sus profesores. La escuela está situada a 10/15 minutos a pie del centro de Cambridge.



### FAMILIA / RESIDENCIA + CLASES + ACTIVIDADES

#### PROGRAMA INTERNACIONAL

**Fechas:** Del 23/06 al 17/08

**Edades:** de 10 a 17 años

**Salidas individuales:**  
desde cualquier aeropuerto

ENGLISH+MULTI		
PROGRAMA	2 SEM.	3 SEM.
FAMILIA	2.451 €	3.453 €
RESIDENCIA	2.890 €	-

Traslados incluidos desde Heathrow y Stansted entre las 9h y las 17h.

\*Ver condiciones de contratación página 13





## Ashford & Rochester

Ashford y Rochester están ubicadas en el condado de Kent, al sureste de Inglaterra, a unos 50 km de Londres y muy cerca de Canterbury. Ambas tienen mucha historia y los centros de la ciudad están llenos de vida con varias tiendas y cafés pintorescos.

### ALOJAMIENTO EN FAMILIA

Los estudiantes se alojan en régimen de PC en casa de familias inglesas ubicadas en Ashford, Rochester y alrededores. Los estudiantes comparten familia con otros estudiantes, en habitaciones de 2 a 4 camas. En el caso de Rochester algunos días las cenas se realizan en el colegio y no con la familia. Los desplazamientos a la escuela en el caso de Ashford se realizan en transporte público. La tarjeta de transporte público semanal no está incluida en el precio. En Rochester los desplazamientos están incluidos.

### ALOJAMIENTO EN RESIDENCIA

Los estudiantes que elijan la opción de residencia tendrán el colegio en el mismo campus. En el Ashford School las habitaciones pueden ser de 1, 2, 3 o 4 camas. La residencia de Ashford está recién renovada y dispone de unas magníficas instalaciones con pistas de tenis, pabellón deportivo, y piscina cubierta. En el Kings School las habitaciones pueden ser individuales, dobles o triples con baño compartido. Entre las instalaciones del Kings School se encuentran entre otras grandes campos y pabellones para deportes y actividades, piscina cubierta, sala común con mesas de ping pong, billar y sofás.



### CLASES

El curso consta de 20 clases semanales de inglés impartidas por profesores nativos y titulados, a la que asisten estudiantes de diferentes nacionalidades. En el programa de Ashford las clases tienen lugar en Ashford School, un campus ubicado a unos 8 minutos del centro de la ciudad, a 4 minutos de la parada del autobús. En el programa de Rochester las clases se realizan en el campus del Kings School ubicado en el centro de la ciudad.



### ACTIVIDADES Y EXCURSIONES

El programa cuenta con un programa de actividades de tarde, de tipo cultural y social, de interés turístico, de ocio y deportivo, así como una excursión semanal de día completo, visitando Canterbury, Brighton y Cambridge.



## FAMILIA O RESIDENCIA + CLASES + ACTIVIDADES

### PROGRAMA INTERNACIONAL

**Fechas:** julio, agosto

**Edades:** de 12 a 17 años

**Salidas individuales:**

desde cualquier aeropuerto

PROGRAMA ROCHESTER	FECHAS	2 SEM.	3 SEM.	4 SEM.
<b>FAMILIA</b>	<b>09/07-06/08</b>	2.380 €	3.378 €	4.375 €
<b>RESIDENCIA</b>		2.858 €	4.095 €	5.331 €
PROGRAMA ASHFORD	FECHAS	2 SEM.	3 SEM.	4 SEM.
<b>FAMILIA</b>	<b>07/07-11/08</b>	2.380 €	3.378 €	4.375 €
<b>RESIDENCIA</b>		2.858 €	4.095 €	5.331 €

Traslados aeropuertos a consultar.

\*Ver condiciones de contratación página 13.





## ESCOCIA

Situadas en el corazón de Perthshire y bien comunicadas con Edimburgo y Glasgow, encontramos dos estupendas boarding school, Strathallan y Kilgraston School. Estos dos campus ofrecen algunas de las mejores instalaciones de los colegios de Escocia y un escenario ideal para que los alumnos aprendan inglés y saquen provecho del excepcional abanico de actividades a su disposición.

### ALOJAMIENTO EN RESIDENCIA

En este programa los estudiantes podrán alojarse en Strathallan School o en Kilgraston, en el condado de Perthshire. Ambas boarding schools disponen de magníficas instalaciones. En Strathallan School las habitaciones pueden ser individuales o dobles mientras que en Kilgraston las habitaciones son individuales, ambas con baño compartido. Los participantes desayunan, comen y cenan en la cantina de la residencia. Los días de excursión de día completo a los estudiantes se les da un pack lunch.

### CLASES

Los estudiantes tendrán 15 clases de inglés a la semana. Los estudiantes se agruparán conforme edad y nivel de inglés.

### ACTIVIDADES Y EXCURSIONES

Después de las clases de inglés los estudiantes podrán elegir entre diversas opciones como tenis, golf fútbol, arte, aventura, etc. Dos días a la semana los estudiantes disfrutarán de dos excursiones de día completo a diferentes lugares de gran interés cultural.



### RESIDENCIA + CLASES + ACTIVIDADES

#### PROGRAMA INTERNACIONAL

**Fechas:** julio, agosto

**Edades:** de 10 a 18 años

**Salidas individuales**

desde cualquier aeropuerto.

PROGRAMA	FECHAS	1 SEM.	2 SEM.	3 SEM.	4 SEM.
<b>Kilgraston</b>	<b>30/06-11/08</b>	1.558 €	2.731 €	3.856 €	4.883 €
<b>Strathallan School</b>	<b>30/06-28/07</b>	1.558 €	2.731 €	3.856 €	4.883 €

Traslados aeropuertos Glasgow y Edimburgo INCLUIDOS.

\*Ver condiciones de contratación página 13.







# Londres

El programa “Descubre Londres” está disponible en el Rose Bruford College y en Goldsmith, siendo la forma perfecta de pasar un verano de aprendizaje y turismo, garantizando que los estudiantes saquen el máximo partido de su estancia en la capital. Rose Bruford College fundada en 1950 es actualmente una conocida escuela Internacional de Arte Dramático que se encuentra en Lamorbey Park, al sureste de Londres. El campus está situado en un tranquilo parque con vistas al lago ofreciendo un entorno seguro para estudiar, a la vez que ofrece fácil acceso a todo lo que Londres tiene que ofrecer ya que se encuentra a 20 minutos de Charing Cross. Las instalaciones incluyen un teatro de 330 butacas, un escenario al aire libre, campos de fútbol y hockey, así como acceso a piscina, baloncesto y tenis de mesa. Por otro lado, el campus de Goldsmith está ubicado en New Cross, en la zona 2 de Londres.

## LONDRES RESIDENCIA

### ALOJAMIENTO EN ROSE BRUFORD College Y EN GOLDSMITH

En Rosebruford College los estudiantes se alojarán en Christopher Court donde las habitaciones son individuales con baño propio. Las habitaciones del campus de Goldsmith también son individuales con baño propio.

## LONDRES FAMILIA

### ALOJAMIENTO EN WIMBLEDON

Los estudiantes se alojan en familias de Wimbledon y alrededores. En caso de que tengan que coger el autobús público para ir a la escuela porque la familia no viva cerca se les da una tarjeta de transporte semanal. Habrá 2 o 3 estudiantes por familia y a veces compartirán habitación.

### CLASES, ACTIVIDADES Y EXCURSIONES

Los estudiantes realizan 15 clases de inglés a la semana en una escuela situada en el corazón de Wimbledon. Este programa tiene dos excursiones de día completo y un día de actividad después de la cena. Además, cuatro tardes a la semana visitarán Londres.

### CLASES, ACTIVIDADES Y EXCURSIONES

Se realizan 15 clases semanales de inglés impartidas por profesores nativos y titulados. En el caso de Goldsmith serán 20 clases semanales de inglés. Los estudiantes que escojan la opción de “Performing & Production Arts” en Rose Bruford College las 15 horas de clase serán impartidas por personal de Rose Bruford especialistas en actuación, producción de audio, diseño de espectáculos (iluminación, decorado y vestuario) y artes escénicas. En Rose Bruford College se pueden elegir dos tipos de programa para las tardes el de “DiscoverLondon” y el de “Performing & Production Arts”. El programa con salidas diarias a Londres además de una excursión de día completo fuera de Londres a alguna ciudad de interés cultural. Después de la cena los estudiantes disfrutan de un entretenido programa social. Para el programa de “Performing & Production Arts” se requiere nivel intermedio- alto.

## FAMILIA O RESIDENCIA + CLASES + ACTIVIDADES

### PROGRAMA INTERNACIONAL

**Fechas:** junio, julio, agosto

**Edades:** de 14 a 18 años

**Salidas individuales**

desde cualquier aeropuerto.

PROGRAMA	FECHAS	EDADES	2 SEM.	3 SEM.	4 SEM.
<b>DISCOVER LONDON ROSE BRUFORD</b>	<b>30/06-28/07</b>	16-18	2.634 €	3.722 €	4.764 €
<b>DISCOVER LONDON GOLDSMITH</b>	<b>30/06-10/08</b>	14-17	2.857 €	4.059 €	5.262 €
<b>PRODUCTION ARTS</b>	<b>30/06-28/07</b>	14-17	2.771 €	3.927 €	5.038 €
<b>LONDRES FAMILIA (Wimbledon)</b>	<b>23/06-18/08</b>	14-17	2.801 €	4.010 €	5.218 €

Traslados aeropuerto a consultar  
\*Ver condiciones de contratación página 13.



## Cobham Hall

Cobham Hall está situado en el idílico condado de Kent, conocido como "El Jardín de Inglaterra". Originalmente una casa señorial inglesa del siglo XVI, Cobham Hall se encuentra en un complejo de 60 hectáreas de bonitos parques, a sólo 20 minutos del centro de Londres. Cuenta con fantásticas instalaciones de ocio, aulas bien equipadas y alojamiento confortable.

### ALOJAMIENTO

Los estudiantes se alojarán en una de las 3 boarding houses del campus (Main Hall, Brooke House y Bligh House). Main Hall tiene habitaciones de 2, 3, 4, 5 y 6 camas y baños compartidos mientras que Brooke House y Bligh House disponen de habitaciones individuales o dobles con baño compartido. Todas las casas disponen de amplias y cómodas salas comunes con televisores y reproductores de DVD. Estas acogedoras salas brindan a los estudiantes la oportunidad de relajarse durante su tiempo libre y son perfectas los estudiantes se reúnan y hagan nuevos amigos. Entre las instalaciones del campus se encuentran un gimnasio, estudio de danza y de teatro, clases de arte, sala de informática, pista de tenis y campos exteriores para la práctica de diferentes deportes, piscina cubierta, así como grandes zonas verdes donde relajarse y disfrutar del aire libre.

### CLASES

Se realizan 15 clases semanales de inglés impartidas en amplias aulas del mismo campus. Todas las aulas son espaciosas, están bien ventiladas y disponen de pizarras interactivas o proyectores.



### ACTIVIDADES Y EXCURSIONES

El curso se complementa con un programa de actividades de tarde, de tipo cultural y social, de interés turístico, de ocio y deportivo. Así como una excursión semanal de día completo. Los estudiantes también podrán disfrutar de un programa social después de la cena. Las actividades de tarde en el campus permitirán a los estudiantes participar en una selección de deportes, como fútbol, voleibol, rugby, tenis, natación, críquet, baloncesto, bádminton, béisbol y rounders. Otras actividades incluirán danza, teatro, cocina y arts & crafts. La excursión de día completo será a Londres y los estudiantes tendrán la oportunidad de visitar algunas de las atracciones más emocionantes de la capital, incluyendo el London Eye, la Torre de Londres, el Palacio de Buckingham, la Catedral de St. Paul's y el Observatorio de Greenwich. Las excursiones de medio día serán a lugares de interés y diversión en los alrededores como Canterbury, Rochester (hogar de Charles Dickens), el castillo de Hever (hogar ancestral de Ana Bolena) y los astilleros de Chatham, Patrimonio de la Humanidad. En las actividades después de la cena los estudiantes participarán en actividades animadas e interactivas como concursos de talento y moda, disco, karaoke, juegos, etc.



### RESIDENCIA + CLASES + ACTIVIDADES

#### PROGRAMA INTERNACIONAL

**Fechas:** junio, julio

**Edades:** de 11 a 17 años

**Salida en grupo:** desde Barcelona

**Salidas individuales:** desde cualquier aeropuerto.

RESIDENCIA	FECHAS	2 SEM.	3 SEM.	4 SEM.
Salida en grupo	Del 30 de Junio al 14 de Julio	2.524 €	3.557 €	4.544 €
Salida individual	Del 30 de Junio al 11 de Agosto	2.524 €	3.557 €	4.544 €

Traslados aeropuerto a consultar  
\*Ver condiciones de contratación página 13.





## St. George

¿Te imaginas estudiar en un castillo con años de historia en sus paredes? Te ofrecemos un campus con instalaciones adaptadas a nuestros tiempos, pero con años de antigüedad en su construcción, además rodeados de grandes extensiones de naturaleza donde realmente desconectar y disfrutar de la idílica campiña inglesa.

Fundado en 1877, St George's Ascot es una boarding school situada en el centro de Ascot, una bonita ciudad inglesa del Berkshire que es famosa por su hipódromo. Forma parte de un complejo 12 hectáreas con magníficas vistas que cuenta además con una ubicación ideal cerca de las principales atracciones turísticas como Windsor Great Park, Thorpe Park, Oxford y a menos de 41 km de Londres. Es una de las escuelas más prestigiosas de Reino Unido y al estar cerca de Windsor siempre ha tenido una relación estrecha con la casa real. Entre sus antiguos alumnos Winston Churchill y la Princesa la Princesa Beatriz.

### ALOJAMIENTO

Los estudiantes se alojarán en una de las 4 boarding houses del campus (Markham House, Knatchbull House, Old Loveday y New Loveday). Markham House tiene principalmente habitaciones dobles, Knatchbull House dispone de habitaciones de 1 a 3 camas y Old Loveday y New Loveday tienen habitaciones individuales. Todas las casas disponen de amplias y cómodas salas comunes con televisores y reproductores de DVD. Estas acogedoras salas a los estudiantes la oportunidad de relajarse durante su tiempo libre y son perfectas para que los estudiantes se reúnan y hagan nuevos amigos. Entre las instalaciones del campus se encuentran una piscina cubierta, canchas de baloncesto, pistas de tenis, pabellón deportivo, teatro, estudio de danza y amplias zonas verdes.

### CLASES

Se realizan 15 clases semanales de inglés impartidas en amplias aulas del mismo campus. Todas las aulas son espaciosas y disponen de pizarras interactivas o proyectores.



### ACTIVIDADES Y EXCURSIONES

El curso se complementa con un programa de actividades de tarde, de tipo cultural y social, de interés turístico, de ocio y deportivo. Así como una excursión semanal de día completo. Los estudiantes también podrán disfrutar de un programa social después de la cena. Las actividades de tarde podrán ser fútbol, voleibol, rugby, tenis, natación, críquet, baloncesto, bádminton, béisbol, rounders, danza, teatro, art & crafts, etc. Las actividades después de la cena permitirán a todos los estudiantes reunirse y disfrutar de concursos de talentos, desfiles de moda, disco, karaoke, juegos y quizzes, etc. Algunas de las excursiones de día completo son Londres, Oxford y Windsor y los estudiantes tendrán la oportunidad de visitar algunas atracciones emocionantes como el London Eye, Thorpe Park y el castillo de Windsor. Las excursiones de medio día serán a lugares de interés y diversión en los alrededores, por ejemplo, las históricas ciudades mercado de Guildford y Twickenham.

### RESIDENCIA + CLASES + ACTIVIDADES

#### PROGRAMA INTERNACIONAL

**Fechas:** julio

**Edades:** de 11 a 17 años

#### Salida en grupo con monitor:

desde Barcelona del 7 al 21 de julio.

#### Salidas individuales:

desde cualquier aeropuerto.

FECHAS	SALIDAS	2 SEM.	3 SEM.
Del 7 de julio al 21 o 28 de julio	GRUPO	2.837 €	3.894 €
Del 7 de julio al 4 de agosto	INDIVIDUALES	2.615 €	3.694 €

Traslados INCLUIDOS en salida en grupo.  
Traslados aeropuerto individuales a consultar.  
\*Ver condiciones de contratación página 13





# INGLÉS + DEPORTES EN REINO UNIDO

## ALOJAMIENTO

Los estudiantes se alojarán en régimen de PC en diferentes residencias de Reino Unido en función del deporte que realicen por las tardes donde podrán coincidir con estudiantes de su misma y/o distinta nacionalidad. El tipo de habitación así como las instalaciones dependerán de cada residencia. Algunas de las residencias serán: Licensed Virtualler's School, University of Bath, Shiplake College, Berkshire College, St Andrews Cambridge, Camfoundry, Peel Park Quarter. etc.

## CLASES, ACTIVIDADES Y EXCURSIONES

Además de las horas de deporte de cada programa, todos ellos contarán con 15/20 clases de inglés a la semana en función del programa elegido. El primer día se hará un test de inglés para colocar a los alumnos en el nivel adecuado.

Todas las semanas los estudiantes tendrán como mínimo 1 excursión de día completo y una de medio día que dependerá de la ubicación de la residencia. en el caso de Manchester las excursiones son opcionales con un coste extra (no están incluidas en programa).

Cada noche después de la cena las residencias organizarán un programa social con juegos y actividades para los estudiantes.

## ALOJAMIENTO EN RESIDENCIA + ACTIVIDAD ELEGIDA

### PROGRAMA INTERNACIONAL

**Fechas:** julio, agosto · **Edades:** de 12 a 17 años

**Salidas individuales:** desde cualquier aeropuerto.

Traslados a consultar según residencia.

\*Ver condiciones de contratación página 13

## FÚTBOL

- Edades de 12 a 17 años.
- Fechas: Del 7 de julio al 3,4 o 17\* de agosto.
- En función de residencia.

RESIDENCIAS	1 SEM.	2 SEM.
Licensed Virtualler's School	1.505 €	2.525 €
ST Andrews Cambridge y Cam Foundry*	-	3.085 €
Box Hill school (PSG Academy)	-	4.146 €
Manchester city	-	5.348 €

\*Opción alojamiento familia en Cambridge. (2646€)





## TENIS

- Edades de 12 a 17 años.
- Fechas: del 7 al 28 de julio.

RESIDENCIAS	1 SEM.	2 SEM.
Shiplake	1.398 €	2.495 €
Sherborne*	2.095 €	3.609 €
Trent College	-	3.805 €

\*Posibilidad de intensivo de tenis sin clases en Sherborne. 1 semana: 1.948 € y 2 semanas 3.317 €



## BALONCESTO

- Edades de 12 a 17 años.
- Fechas: del 7 de julio al 11 de agosto

RESIDENCIAS	1 SEM.	2 SEM.
Licensed Virtualler's School	1.524 €	2.545 €



## RUGBY

- Edades de 12 a 17 años.
- Fechas: del 7 de julio al 4 de agosto

RESIDENCIAS	1 SEM.	2 SEM.
Shiplake College	1.472 €	2.492 €



## HOCKEY

- Edades de 10 a 18 años.
- Fechas: del 30 de junio al 11 de agosto.

RESIDENCIAS	1 SEM.	2 SEM.
Kilgraston	1.558 €	2.731 €
Strathallan school		

## TECNOLÓGICO/ ROBÓTICA

- Edades de 12 a 17 años.
- Fechas: del 30 de junio al 28 de julio

RESIDENCIAS	1 SEM.	2 SEM.
Brighton College	1.748 €	2.890 €
Wells cathedral school	-	4.048 €

## HÍPICA

- Edades de 13 a 17 años.
- Fechas: del 25 de junio al 30 de julio\*
- 4 horas al día

RESIDENCIAS	1 SEM.	2 SEM.
The Oratory school	-	3.951 €
Box Hill school	-	4.097 €
Kilgraston	1.808 €	3.231 €
Trent College	-	3756 €

\*A consultar dependiendo de residencia.



## GOLF

- Edades de 12 a 17 años.
- Fechas: del 30 de junio al 28 de julio.

RESIDENCIAS	1 SEM.	2 SEM.
Berkshire College	1.494 €	2.570 €
Kilgraston	1.748 €	3.111 €
Strathallan school		
Wells cathedral school	-	4.146 €



## ARTES ESCENICAS

- Edades de 12 a 17 años.
- Fechas: del 30 de junio al 28 de julio.

RESIDENCIAS	1 SEM.	2 SEM.
Wells cathedral school	-	4.048 €
Rose Bruford	-	2.771 €

# estados unidos



Ha sido un mes increíble y que no voy a olvidar jamás, hemos visitado muchos lugares y he compartido grandes vivencias, tanto con mis compañeros, como con la familia de acogida. A partir de ahora tengo una familia americana. Aahhhh, y además he aprendido mucho inglés! Jajajaja, que no lo había dicho.

Sandra







## Los Angeles · Temecula

El programa se desarrolla en Temecula, una ciudad con más de 105,029 habitantes, situada en condado de Riverside a unos 200 km de Los Ángeles. Temecula alberga el antiguo pueblo de la época de far-west, conservando su parada del famoso correo americano "Ponny Express". Se puede definir como un pueblo muy seguro y limpio, con una gran diversidad de excursiones a realizar. Un programa ideal para poder conocer la auténtica cultura americana y donde perfeccionar el inglés.

### ALOJAMIENTO

Los estudiantes se alojan en casa de familias americanas. Son familias que han mostrado un gran interés en acoger a nuestros estudiantes, para mostrarles sus costumbres e involucrarles en su tipo de vida americana. Las familias anfitrionas acompañan a los estudiantes en el trayecto de casa a la escuela y son las encargadas de recogerles por la tarde. Los estudiantes pueden compartir alojamiento con otro estudiante de la misma o diferente nacionalidad.

### CLASES

Se realizan 12 clases semanales de inglés en un centro educativo de la zona. Las clases, impartidas por profesores nativos, son participativas y comunicativas, donde los estudiantes podrán aprender vocabulario, repasar gramática y perfeccionar la conversación y la pronunciación, con la posibilidad de compartir clase con estudiantes de otras nacionalidades.



### ACTIVIDADES

Cuatro tardes a la semana los estudiantes disfrutarán de un programa de actividades, deportivas, culturales y de ocio. Los estudiantes podrán visitar conocidas playas como Huntington Beach, Newport Beach, Santa Monica, Jolla Cove o Carlsbad beach, ir al Joshua Tree National Park o de compras a algún outlet, entre otros.

### EXCURSIONES

Se incluye una excursión semanal de día completo a un parque temático como UNIVERAL STUDIOS o SIX FLAGS, a Los Ángeles donde visitarán Hollywood, Beverly Hills y Santa Mónica o a San Diego donde conocerán La Jolla o Balboa Park.



### FAMILIA + CLASES + ACTIVIDADES

#### PROGRAMA EXCLUSIVO

**Fechas:** julio

**Edades:** de 14 a 17 años

**Salidas en grupo con monitor:**  
Barcelona - Madrid

FECHAS	3 SEM.
01/07 - 22/07	3.842 €

Suplemento único estudiante Hispanohablante:  
275 € (sujeto a disponibilidad).

Traslados aeropuerto LOS ÁNGELES incluidos.

\*Ver condiciones de contratación página 13.







## BOSTON, MIAMI, LOS ANGELES SAN FRANCISCO O NUEVA YORK

Este programa ofrece cinco destinos para disfrutar de un verano al estilo americano, California, Nueva York, Miami, San Francisco y Boston, todas ciudades diferentes entre ellas, pero con grandes perspectivas.

En California, Santa Cruz Village está ubicada entre Malibú y Santa Bárbara.

El Wagner College se encuentra en Staten Island en Nueva York.

St. Thomas University está ubicada a tan solo 20 minutos del corazón de Miami.

En San Francisco, Kenmore Residence Club y Monroe Residence Club se encuentran en el distrito de Pacific Heights. El International Guest House en Boston está a pocos minutos de la esplanada de Charles River.

En Boston los estudiantes tendrán la oportunidad de alojarse en casas de familias de la zona y vivir la experiencia de inmersión en familia.

### ALOJAMIENTO

El programa ofrece alojamiento en residencias universitarias americanas, en pensión completa de lunes a viernes (fin de semana es en régimen de media pensión). Todas ellas ofrecen habitación compartida, wifi gratuito y baños compartidos. En el caso de los programas de Boston y San Francisco solo están incluidas dos comidas al día. El desplazamiento de la residencia a las clases podrá ser andando o en transporte público dependiendo de la residencia. El transporte público no está incluido.

### CLASES

Se incluyen 15 horas de clases semanales de inglés impartidas por profesores cualificados utilizando metodologías comunicativas. En Boston y San Francisco se incluyen 16 clases de inglés a la semana.

### ACTIVIDADES Y EXCURSIONES

El programa incluye actividades de tarde de tipo cultural, de ocio y deportivas, así como una excursión de día completo a la semana, visitando lugares de interés como Manhattan, partidos deportivos, visita a la NASA, la Universidad de Stanford o Harvard, museos, etc... (según destino escogido).

### RESIDENCIA O FAMILIA + CLASES + ACTIVIDADES

#### PROGRAMA INTERNACIONAL

**Fechas:** julio, agosto

**Salidas individuales**

**Edades:** de 15 a 18 años

desde cualquier aeropuerto del 30/06 al 17/08.

PROGRAMA	FECHAS	2 SEM.	3 SEM.
<b>CALIFORNIA (RES)</b>	Del 07/07/2024 al 03/08/2024	2.994 €	4.299 €
<b>MIAMI (RES)</b>	Del 07/07/2024 al 03/08/2024	2.853 €	4.180 €
<b>NEW YORK (RES)</b>	Del 30/06/2024 al 03/08/2024	2.944 €	4.226 €
<b>BOSTON (RES)</b>	Del 07/07/2024 al 27/07/2024	3.488 €	4.768 €
<b>BOSTON (FAMILIA)</b>	Del 7/07/2024 al 27/07/2024	3.261 €	4.359 €
<b>SAN FRANCISCO (RES)</b>	Del 28/07/2024 al 17/08/2024	3.488 €	4.677 €

Traslados aeropuerto Boston y San Francisco incluidos.

Boston y San Francisco no tienen excursiones el fin de semana, son opcionales con un coste extra.

Traslados aeropuerto Nueva York, California y Miami a consultar.

\*Ver condiciones de contratación página 13.





# inmersión total familias voluntarias



Este programa permite conocer de primera mano las costumbres y forma de vida de la sociedad estadounidense. Está basado en la convivencia con una familia anfitriona voluntaria, a través de la cual el estudiante tendrá una inmersión lingüística total, conociendo su cultura y disfrutando de una forma de vida diferente. Podrá implicarse en el día a día de su familia como un miembro más, colaborando en sus rutinas y respetando las disciplinas familiares. Es importante que el estudiante entienda que es él el que debe adaptarse a las costumbres familiares, y no la familia anfitriona cambiar sus rutinas, de modo que el estudiante debe estar preparado para asumir nuevas situaciones

## UBICACIÓN

El programa se ubica en el sur de Los Ángeles, en la zona de Southern California. Esta zona ofrece un clima casi perfecto para disfrutar en su plenitud de sus parques y actividades al aire libre gracias a su magnífica ubicación. Son zonas residenciales y de hogar de emocionantes deportes profesionales y atracciones turísticas.

## ALOJAMIENTO

Los estudiantes se alojan en casa de familias americanas en régimen de PC. Al programa se acogen diferentes núcleos familiares, familias con o sin hijos, familias monoparentales o de diversas creencias religiosas, pudiendo alojar a otro estudiante en casa, siempre de diferentes nacionalidades. Las familias no están obligadas a organizar excursiones, aunque normalmente planean actividades para compartir con el estudiante los fines de semana. Las entradas a los diferentes recintos siempre van a cargo del estudiante.

Para asegurarnos de una total inmersión se les pide a los estudiantes que el uso del teléfono móvil sea el mínimo posible, limitando el contacto con los familiares. De esta forma está demostrado que la convivencia es mayor y por tanto se cumple el objetivo del programa.

## PROGRAMA

El programa incluye la inmersión total en familias voluntarias y 3 excursiones programadas:

- Visita a Los Ángeles: Griffith observatory, Hollywood walk of fame, rodeo drive and Santa Monica pier.
- Universal Studios Hollywood
- Whale/Dolphin watching + MLB baseball game

Además, al final del programa se organizará una "farewell party" donde familias y estudiantes tendrán la oportunidad de conocer el resto de familias y estudiantes y podrán así compartir sus vivencias y terminar la experiencia con una magnífica fiesta en tradicionales costumbres americanas.



## INMERSIÓN TOTAL EN FAMILIAS

### PROGRAMA EXCLUSIVO

**1 estudiante español por familia**

**Fechas:** julio

**Edades:** de 14 a 17 años

**Salidas en grupo con monitor:**

desde Barcelona y/o Madrid

**Salidas individuales:**

desde cualquier aeropuerto

### SALIDAS EN GRUPO

FECHAS	3 SEM.
01/07 al 22/07	2.985 €

Traslados aeropuerto incluidos

**¿Las fechas que te indicamos no te van bien?**

¡Este programa también se ofrece de manera individual, tú escoges las fechas!

(Salidas SIN monitor ni excursiones)

### SALIDAS INDIVIDUAL

FECHAS	2 SEM.	3 SEM.	4 SEM.
01/06 al 25/08	2.735 €	2.985 €	3.235 €

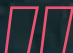
Traslados AEROPUERTO incluidos.

\*Ver condiciones de contratación página 13.

# canadá



Durante las cuatro semanas que ha durado el programa en Newmarket, he aprendido muchísimo inglés, además me lo he pasado genial en las excursiones y actividades programadas. He sido un miembro más de mi familia de acogida, me han hecho sentir como una hija más y los fines de semana me han llevado a conocer muchos sitios de Canadá. Estoy muy agradecida a mi familia y a HES Idiomas por esta maravillosa experiencia que no olvidaré nunca.

Paula 





# HAMILTON

Hamilton es una ciudad portuaria ubicada en la provincia de Ontario, Canadá, a 69 Km de Toronto. Esta ciudad tiene una población de 580.000 habitantes, y es conocida por su rica historia industrial y su ubicación estratégica a orillas del lago Ontario. Esta ciudad ofrece una fascinante combinación de arte, naturaleza y lugares de interés histórico.

## ALOJAMIENTO

Los participantes se alojan en familias canadienses que suelen acoger a un solo estudiante por familia. En este programa solo podrá haber un estudiante hispanohablante por familia. Se trata de familias que destacan por su amabilidad y por el interés que han demostrado en acoger estudiantes de otra nacionalidad, para así poderles ofrecer un intercambio cultural. Los participantes compartirán vida familiar durante el fin de semana con sus familias de acogida, las cuales organizarán actividades con ellos, haciéndoles sentir como un miembro más de la familia.

## CLASES

Se realizan 15 clases semanales de inglés, impartidas por profesorado altamente cualificado y titulado. Se trata de clases amenas combinando metodologías para que los estudiantes aprendan y mejoren en todas las habilidades del idioma.

## ACTIVIDADES Y EXCURSIONES

Cuatro tardes a la semana los estudiantes tienen actividades como rafting, canoas, escape room, laser tag, etc. Habrá una excursión semanal de día completo: Cataratas del Niágara (barco incluido), visita a Toronto, CN Tower y Wonderland (uno de los parques de atracciones más grande de Canadá).



## FAMILIA + CLASES + ACTIVIDADES

### PROGRAMA EXCLUSIVO

1 estudiante español por familia

**Fechas:** julio

**Edades:** de 13 a 17 años

**Salidas en grupo con monitor**

PROGRAMA	FECHAS	PRECIO
3 SEMANAS	30/06 al 20/07	3.660 €
4 SEMANAS*	30/06 al 28/07	4.099 €

Traslados aeropuerto a consultar.  
\*Ver condiciones de contratación página 13.







## TORONTO y VANCOUVER

Este programa nos ofrece la posibilidad de estudiar inglés y alojarse en excelentes residencias ubicadas en Toronto y Vancouver. El programa de residencias Trinity y Toronto están ubicados en el campus de la universidad de Toronto en el centro de la ciudad, una localidad de 2.615.060 habitantes. El programa Vancouver se encuentra en el campus de la Universidad Capilano en North Vancouver, una ciudad con 675.218 habitantes.

### ALOJAMIENTO

Los estudiantes se alojan en régimen de PC en una de las residencias ubicadas en el Campus de las universidades de la ciudad de Toronto y Vancouver con instalaciones modernas y cómodas. En el programa de Toronto la residencia se encuentra a poca distancia de museos, galerías de arte y tiendas de primer nivel. Las habitaciones en esta residencia pueden ser dobles o individuales con baño compartido. En el programa de Trinity la residencia está situada en un bonito e histórico campus de la Universidad de Toronto. Las habitaciones también son individuales o dobles con baño compartido. En Vancouver, la residencia está situada en una bonita zona urbana y las habitaciones son dobles con baño compartido.

### CLASES

Se realizan 20 clases semanales de inglés, impartidas por profesorado altamente cualificado y titulado. Se trata de clases amenas combinando metodologías para que los estudiantes aprendan y mejoren en todas las habilidades del idioma.

### ACTIVIDADES

Por las tardes los alumnos podrán participar de actividades, así como realizar visitas culturales a lugares de interés dependiendo de la ubicación de la residencia. En el programa de Toronto o de Trinity los estudiantes podrán conocer la CN tower, Toronto Islands, ver un partido de béisbol, etc. En Vancouver podrán visitar Granville Island, Grouse Mountain, Kitsilano Beach, etc.

### EXCURSIONES

Se incluye una excursión semanal de día completo. En Toronto y Trinity las excursiones pueden ser a las Cataratas del Niágara (con barco incluido), Wonderland, etc. En Vancouver, las excursiones serán a Vancouver ciudad, Whistler, Cultus Walter Park, Stanley Park, acuario de Vancouver, etc.



### RESIDENCIA + CLASES + ACTIVIDADES

#### PROGRAMA INTERNACIONAL

**Fechas:** junio, julio y agosto

**Edades:** de 12 a 18 años

**Salidas individuales**

PROGRAMA	EADES	FECHAS	2 SEM.	3 SEM.	4 SEM.
TRINITY	14 a 18 años	del 30/6 al 17/8	4.093€	5.500€	6.941€
TORONTO	12 a 16 años	del 30/6 al 10/8	3.973€	5.346€	6.735€
VANCOUVER	12 a 17 años	del 7/7 al 10/8	3.973€	5.346€	6.735€

TRASLADOS AEROPUERTO: Incluidos en el precio según horario

Traslados a consultar según aeropuerto.

\*Ver condiciones de contratación página 13.





# inmersión en familia

aprende sin clases

**SUPERVISIÓN**  
COORDINADORES DE  
HES IDIOMAS  
EN TODAS LAS ZONAS

## Ontario, Alberta & British Columbia

Este programa está basado en la convivencia con una familia anfitriona, a través de la cual el estudiante tendrá una inmersión lingüística total, conociendo su cultura y disfrutando de una forma de vida diferente. Podrá implicarse en el día a día de su familia como un miembro más, colaborando en sus rutinas y respetando sus disciplinas familiares. Es importante que el estudiante entienda que es él el que debe adaptarse a las costumbres familiares, y no la familia anfitriona cambiar su rutina para que él se sienta mejor durante su estancia.

### UBICACIÓN

El programa se desarrolla en las provincias de Ontario, Alberta y British Columbia. El participante puede escoger la provincia, pero no la ciudad.

### FULL IMMERSION + ACTIVIDADES

Si además de la full immersion, buscas un programa con actividades con otros estudiantes internacionales, Alberta es tu programa. Alberta ofrece la posibilidad de realizar el programa sin o con actividades. Las actividades están pensadas para que conozcáis al máximo esta magnífica zona de Canadá. Es una zona rural, con muchas actividades en la naturaleza. Este programa ofrece una inmersión cultural total con familias realmente implicadas con los estudiantes.



### ALOJAMIENTO

Los estudiantes se alojan en casa de familias canadienses en régimen de PC y habitación individual. Al programa se acogen diferentes núcleos familiares, con o sin hijos, matrimonios divorciados y de diversas creencias religiosas, pudiendo alojar a más de un estudiante en casa, siempre de diferentes nacionalidades. Los estudiantes deben entender que pueden vivir en zonas residenciales o en zonas donde el acceso a una gran ciudad no es posible. Debemos tener en cuenta que la sociedad canadiense es una sociedad multicultural, conformada por por diferentes etnias que llegaron a Canadá en sus orígenes.

Las familias no están obligadas a organizar excursiones, aunque normalmente planean actividades para compartir con el estudiante los fines de semana. Las entradas a los diferentes recintos siempre van a cargo del estudiante.

Para asegurarnos de una total inmersión se les pide a los estudiantes que el uso del teléfono móvil sea el mínimo posible, limitando el contacto con los familiares. De esta forma está demostrado que la convivencia es mayor y por tanto se cumple el objetivo del programa.

## INMERSIÓN TOTAL EN FAMILIA

### PROGRAMA INTERNACIONAL

**Fechas:** julio, agosto

**Edades:** de 14 a 17 años

**Salidas individuales**

desde cualquier aeropuerto.

FECHAS	DURACIÓN	PRECIO
Del 30/6 al 11/08	3 semanas sin actividades	2.285 €
Del 30/6 al 11/08	4 semanas sin actividades	2.865 €
Del 30/6 al 11/08	3 semanas con acampada	2.385 €
Del 30/6 al 11/08	4 semanas con acampada	2.965 €
Del 30/6 al 21/07	4 semanas con actividades	3.485 €

Traslados de aeropuerto incluidos. \*Ver condiciones de contratación página 13.

# Francia

## Biarritz, Antibes, Cannes y Toulouse



Ofrecemos diferentes destinos donde aprender o mejorar el idioma francés. Te podrás alojar en familia o residencia dependiendo de tus intereses. Si eres un amante del sol y de la playa, qué mejor que hacerlo en la costa azul, en localidades como Antibes, donde disfrutar de tardes a orillas del mar y de la compañía de tus amigos.

Si eres más cosmopolita seguramente tu opción será Toulouse, una ciudad con un gran ambiente cultural, repleto de terrazas y restaurantes y zonas de compras hacen que sean uno de los destinos preferidos por el turismo. Si prefieres alojarte en una residencia mientras practicas tu francés, te ofrecemos los programas de Biarritz.

### ALOJAMIENTO EN RESIDENCIA

La residencia de Biarritz está ubicada a 13 km al sureste de Biarritz, en la pintoresca ciudad vasca de Saint-Pée-sur-Nivelle. Los estudiantes se alojan en habitaciones triples con baño compartido. Disponen de sala de juegos con billar, ping-pong y fútbolín, así como de una sala con sofás.

El País Vasco es un territorio único con un rico patrimonio tradicional compartido entre Francia y España durante más de 5.000 años. Biarritz es un centro turístico costero popular internacionalmente conocido principalmente por el surf.

Este programa ofrece a los participantes la oportunidad perfecta para disfrutar de la playa y de la montaña mientras mejoran su francés.

### ACTIVIDADES Y EXCURSIONES

Por las tardes los alumnos realizarán actividades en el campus o visitarán lugares de interés cultural. Los sábados tendrán una excursión de día completo. Todas las noches disfrutan de un programa social después de la cena. La ubicación también proporciona un punto de partida ideal para descubrir las numerosas actividades culturales cercanas.

### ALOJAMIENTO EN FAMILIA

Los estudiantes se alojan en casa de familias francesas ubicadas en Cannes, Antibes, Toulouse y alrededores, compartiendo alojamiento con estudiantes de diferentes nacionalidades. Los desplazamientos entre la familia y la escuela se realizan en transporte público, no incluido en el precio.

### INMERSIÓN TOTAL EN FAMILIA SIN CLASES

Si tu nivel de idioma es el suficiente como para relacionarte, una opción segura es el alojarte en casa de una familia nativa con la que convivir en su día a día. Una forma rápida de mejorar tu nivel oral y de conocer de primera mano la cultura francesa.

### CLASES

Se realizan 20 clases semanales de francés, impartidas por profesores nativos especializados en la enseñanza del idioma a extranjeros, a través de clases lúdicas que te ayudarán a mejorar el idioma en poco tiempo. La ratio de alumnos por profesor es de 15.

### ACTIVIDADES Y EXCURSIONES

El curso cuenta con actividades de tarde, de tipo cultural, de interés turístico, de ocio y deportivas. Así como una excursión semanal de día completo el fin de semana, visitando Niza, Lerins Islands, Cannes, Saint-Tropez, Carcassonne, Museo de Mónaco, Oceanográfico de Mónaco, parques acuáticos, cruceros... También disfrutarás de alguna tarde libre en la que podrás compartir tiempo con tus nuevos amigos.



### FAMILIA O RESIDENCIA + CLASES + ACTIVIDADES

#### PROGRAMA INTERNACIONAL

**Fechas:** de abril a noviembre

#### Salidas individuales

**Edades:** de 13 a 17 años

PROGRAMA	FECHAS	2 SEM.	3 SEM.	4 SEM.
Antibes	23/06 al 24/08	2.327 €	3.272 €	4.218 €
Cannes	30/06 al 17/08	2.590 €	3.668 €	4.745 €
Toulouse	De junio a agosto	2.495 €	3.330 €	A confirmar
Full immersion	De junio a agosto	1.935€	2.385€	2.835€
Biarritz	23/06 al 10/08	2.262 €	3.158 €	4.054 €

Programa Toulouse: traslados incluidos. Programas Antibes y Cannes traslados incluidos desde aeropuerto Niza. Programa Full Immersion y Biarritz: traslados No incluidos en el precio, a consultar.

\*Ver condiciones de contratación página 13.



# Suiza

## Leysin & Engelberg



Engelberg es un pueblo encantador en el centro de Suiza que cuenta con una gran belleza natural donde se practican un montón de deportes al aire libre. Situado a 45 minutos de la localidad de Lucerna.

Leysin se encuentra en los Alpes suizos a una altitud de 1263m. Se caracteriza por su clima soleado todo el año.

### ALOJAMIENTO

La residencia de Leysin es un hotel que cuenta con habitaciones de hasta 4 personas con baño propio.

La residencia de Engelberg cuenta con habitaciones de hasta 2 personas con baño compartido.

### CLASES

Los programas incluyen 20 clases semanales de inglés, alemán y francés dependiendo del programa.

En el programa de Leysin las clases son impartidas no necesariamente en un aula. Son clases muy participativas donde los estudiantes practican la parte más práctica del idioma, el speaking y listening. En este programa pueden elegir entre inglés y francés.

En el programa de Engelberg las clases se realizan en amplias aulas dentro del campus. El campus está situado en el centro del pueblo en el renovado Monasterio Benedictino del siglo XII. En cuanto a las instalaciones cuenta con campos de fútbol, así como canchas de voleibol, baloncesto y tenis. La ratio de niños por clase es de 15 niños en ambos programas. En este programa pueden elegir entre inglés y alemán.



### ACTIVIDADES Y EXCURSIONES

**Actividades de tarde:** las actividades de por la tarde son principalmente deportivas (bádminton, voleibol, senderismo, bicicleta de montaña, natación, ping pong, golf,...) en las que los estudiantes podrán disfrutar del entorno.

**Actividades después de la cena:** talent show, torneo de deportes, disco, cine,...

Entre las excursiones de los programas se encuentran en el de Leysin la Cailler Chocolate Factory & Gruyères, Aquaparc, Lausanne, Bex Salt Mines, etc. En el de Engelberg Berna, Interlanken y Lucerna.



### RESIDENCIA + CLASES + ACTIVIDADES

#### PROGRAMA INTERNACIONAL

**Fechas:** de junio a agosto

**Edades:** de 8 a 17 años

**Salidas individuales**

PROGRAMA	EDADES	FECHAS	2 SEM.	3 SEM.	4 SEM.
LEYSIN	De 8 a 17 años	23/06-10/08	2.315 €	4.960 €	6.445 €
ENGELBERG	De 10 a 17 años	30/06-28/07	3.081 €	4.369 €	5.657 €

En el programa de LEYSIN hay posibilidad de EXTRAS (hípica, tenis, cocina y aventura).

En el programa de ENGELBERG, los EXTRAS son tenis, creatividad y aventura.

Precios de Actividades Extras a consultar.

Traslados aeropuerto NO INCLUIDOS, a consultar.

\* Ver condiciones de contratación página 13.



# Malta



St. Julians y Sliema son ciudades ubicadas al norte de la isla, con una gran playa de arena y agua cristalina donde podrás disfrutar del sol y de las altas temperaturas, así de como la gran variedad de deportes acuáticos que podrás practicar, entre ellos el buceo, muy popular en la zona.

## ALOJAMIENTO EN FAMILIA

Según tus preferencias podrás escoger alojamiento en casa de una familia local en régimen de pensión completa. Los estudiantes compartirán habitación doble, triple o cuádruple. Si hay alumnos que residen a más de 25 minutos de la escuela se les proporcionará transporte.

## ALOJAMIENTO EN RESIDENCIA

La residencia de Malta donde se alojaran los estudiantes está ubicada en el Campus Hub, las habitaciones son dobles o triples y los baños compartidos entre varias habitaciones. La residencia está situada en el mismo recinto de la escuela, lo que supone un pequeño paseo a pie. Los estudiantes tendrán la opción de alojarse en hotel bajo petición previa.

## CLASES

Se imparten 20 clases semanales de inglés con un máximo de 15 estudiantes por clase.



## ACTIVIDADES Y EXCURSIONES

El programa cuenta con cinco actividades de tarde a la semana, de ocio, actividades culturales como visitas a lugares históricos, actividades en la playa, actividades deportivas, deportes acuáticos y muchas otras excursiones. El programa también cuenta con dos días enteros de actividades o excursiones. Después de la cena tendrán actividades. Las excursiones podrían ser Malta, Comino, Popeye, Mellieha, etc



## FAMILIA O RESIDENCIA + CLASES + ACTIVIDADES

### PROGRAMA INTERNACIONAL

**Fechas:** junio, julio, agosto y septiembre

**Edades:** de 12 a 17 años

**Salidas individuales (posible grupo).**

PROGRAMA	FECHAS	2 SEM.	3 SEM.	4 SEM.
FAMILIA	Junio a Septiembre	1.769 €	2.461 €	2.561 €
RESIDENCIA/ HOTEL	Del 23/06 al 25/08	2.169 €	3.061€	3.953 €

Traslados aeropuerto a consultar.  
\*Ver condiciones de contratación página 13



# Alemania

## Freiburg & Berlin Wannsee



¿Te gustaría aprender alemán mientras disfrutas de la naturaleza? Con los programas de Berlin Wannsee y Freiburg puedes disfrutar de la naturaleza sin dejar de estar cerca de lugares de interés cultural.

El programa Berlin Wannsee está ubicado en el lago Wannsee, a 30 minutos de Berlín y cerca de Potsdam. Es un lugar de vacaciones popular entre los habitantes de Berlín que anhelan la naturaleza, es un buen lugar para relajarse y realizar actividades deportivas. La gran cantidad de actividades que se ofrecen hacen de este programa una opción ideal para aprender alemán o inglés y disfrutar plenamente del verano.

Freiburg ubicada en la frontera con Suiza y Francia, en el suroeste de Alemania, pertenece a la región más soleada del país. Es una ciudad cosmopolita que alberga una bonita universidad y un centro histórico pintoresco que siempre está muy animado. Es también una ciudad ecológica donde a los lugareños les encanta andar en bicicleta y reciclar. La magnífica Selva Negra, situada en las cercanías, es un gran lugar para practicar senderismo o ciclismo de montaña a lo largo del Rin.

### ALOJAMIENTO

En el programa de Berlin Wannsee y Freiburg los participantes se alojarán en habitación cuádruple. En Freiburg cada dormitorio tiene un baño privado con ducha mientras que en Berlin Wannsee los baños son compartidos. La residencia de Freiburg se encuentra en un entorno tranquilo al borde del bosque a 20 min de la ciudad mientras que la residencia de Berlin Wannsee está ubicada a orillas del lago Wannsee y se encuentra rodeada por el bosque. Los estudiantes se podrán alojar en casa de una familia local de Berlín en régimen de pensión completa y habitación compartida. Alojarte en familia te permite conocer la cultura local con los lugareños y hablar alemán también fuera de clase.

### CLASES

Los estudiantes disponen de 20 clases de inglés a la semana. El número máximo de estudiantes por clase es de 15. En ambos programas las clases se realizan en el mismo edificio que las habitaciones.



### ACTIVIDADES Y EXCURSIONES

Las actividades de por las tardes son de carácter deportivo en ambos programas. En Berlin Wannsee la residencia cuenta con instalaciones deportivas y de ocio propias. En Freiburg las instalaciones deportivas con piscina están a pocos minutos de la residencia. Ambos programas tienen una excursión de día completo y otra de medio día y actividades de ocio después de la cena todos los días.



### RESIDENCIA O FAMILIA + CLASES + ACTIVIDADES

#### PROGRAMA INTERNACIONAL

**Fechas:** de junio a agosto

**Edades:** de 13 a 17 años

**Salidas individuales**

PROGRAMA	FECHAS	2 SEM.	3 SEM.	4 SEM.
<b>BERLÍN - WENNSEE</b>	<b>Del 23/06 al 10/08</b>	2.206 €	3.074 €	3.942 €
<b>FREIBURG</b>	<b>Del 23/06 al 10/08</b>	2.230 €	3.110 €	3.990 €
<b>BERLÍN FAMILIA</b>	<b>Del 16/06 al 27/07</b>	2.282 €	3.231 €	4.180 €

Disponibilidad de más cursos con alojamiento en residencia en otros destinos de Alemania preguntarnos.

En el programa de BERLÍN hay posibilidad de EXTRAS (hípica, arte y deportes acuáticos).

En el programa de FREIBURG los EXTRAS son tenis, aventura y un día en un parque de atracciones.

Precios de Actividades Extras a consultar.

Traslados aeropuerto NO INCLUIDOS. A consultar.

\* Ver condiciones de contratación página 13.



# home teacher

vive y estudia en casa del profesor

La opción de vivir en casa de un profesor y su familia es sin duda la mejor forma de aprender y practicar el inglés, puesto que se convive con una familia local, conociendo sus costumbres, compartiendo con ellos la vida cotidiana y disfrutando de un ambiente 100% nativo. Es muy importante que el estudiante tenga un auténtico interés en participar de esta convivencia y se involucre con el profesor y su familia al máximo, para así poder cumplir con el objetivo del programa.

En los cursos se incluyen actividades de tarde y excursiones que se realizan junto al profesor. La cantidad de actividades y excursiones a la semana dependerá del destino elegido. Las actividades culturales de tarde pueden ser visitar museos, salidas al cine o visitas turísticas en la localidad donde estás alojado entre otras.

## PROGRAMA ONE TO ONE (1:1)

Incluye 15 clases semanales de inglés con alojamiento en casa del profesor en régimen de PC. Posibilidad de hacer 10, 20 o 25 clases semanales de inglés a la semana consúltanos.

## PROGRAMA TWO TO ONE (2:1)

Incluye 15 clases semanales de inglés con alojamiento en casa del profesor en régimen de PC. Ofrece la posibilidad de realizar el programa junto a un amigo o familiar que tenga el mismo nivel de inglés, compartiendo alojamiento y realizando las clases conjuntamente.

En el caso del programa de Hometeacher en Reino Unido podemos buscarte un compañero de diferente nacionalidad y similar edad con el que compartir tu estancia.

## FAMILIA + CLASES + ACTIVIDADES

### PROGRAMA INTERNACIONAL

Edades: de 11 a 18 años

Fechas: TODO EL AÑO

Salidas individuales

PROGRAMA	CURSO	EDAD	2 SEM.
REINO UNIDO	1:1 (15h)	11-17	3.502€
	2:1 (15h)	14-17	3.112€
IRLANDA	1:1 (15h)	11-18	3.855€
	2:1 (15h)	11-18	3.201€
FRANCIA	1:1 (15 h)	11-18	3.975€
	2:1 (15h)	11-18	3.297€
ALEMANIA	1:1 (15h)	11-18	4.375€
	2:1 (15h)	11-18	3.617€
CANADA	1:1 (15h)	11-18	3.492€
	2:1 (15h)	11-18	2.911€
EEUU	1:1 (15h)	11-18	4.449€
	2:1 (15h)	11-18	3.676€

Es posible realizar este programa en otros destinos distintos, consúltanos.

Traslados aeropuerto NO INCLUIDOS, transfer a consultar según destino y ubicación del profesor.

\*Ver condiciones de contratación página 13 de catálogo.



# Young adults (De 17 a 25 años)



## Cardiff

### FAMILIA

**PROGRAMA INTERNACIONAL** Fechas: julio  
**Salidas individuales** Edades: de 17 a 19 años

**Clases:** 28 lecciones  
**Excursiones:** 1 día completo + 2 medios días de actividades

PROGRAMA	FECHAS	2 SEM.	3 SEM.	4 SEM.
FAMILIA	01/07 AL 02/08	2.385 €	3.190 €	3.985 €

El precio NO incluye: billete de avión y cuota de inscripción 150€.  
 Traslados AEROPUERTO BRISTOL: 293€ ida y vuelta.



## Brighton

### FAMILIA O RESIDENCIA

**PROGRAMA INTERNACIONAL** Fechas: junio, julio y agosto  
**Salidas individuales** Edades: de 17 a 18 años

**Clases:** 20 lecciones  
**Excursiones:** 1 día completo + 1/2 día de actividades

PROGRAMA	FECHAS	2 SEM.	3 SEM.	4 SEM.
Fam. / Res.	17/06 al 23/08	2.385 €	3.190 €	3.985 €

El precio NO incluye: billete de avión y cuota de inscripción 150€. Traslados aeropuerto gatwick: 122€ por trayecto. Aeropuerto heathrow 208€ por trayecto. Comidas y dietas especiales consultar precio.



## Cambridge

### ALEXANDRA COLLEGE "Boarding"

**PROGRAMA INTERNACIONAL** Fechas: julio  
**Salidas individuales** Edades: de 17 a 25 años

**Clases:** 20 lecciones  
**Excursiones:** 1 día completo + 2 medios días de actividades

PROGRAMA	FECHAS	2 SEM.
RESIDENCIA	21/07 AL 03/08	3.985€

El precio NO incluye: billete de avión y cuota de inscripción 150€.  
 Traslados AEROPUERTO HEATHROW: 285€ ida y vuelta.



## Dublin o Cork

### FAMILIA O RESIDENCIA

**PROGRAMA INTERNACIONAL** Fechas: julio  
**Salidas individuales** Edades: de 17 a 19 años

**Clases:** 15 lecciones  
**Excursiones:** 1 día completo + 2 medios días de actividades

PROGRAMA	FECHAS	2 SEM.	3 SEM.	4 SEM.
FAMILIA	30/ al 04/08	2.385 €	3.190 €	3.985 €
RESIDENCIA	30/ al 04/08	2.875 €	3.945 €	5.175 €

El precio NO incluye: billete de avión y cuota de inscripción 150€.  
 Traslados AEROPUERTO DUBLIN: 200€ ida y vuelta.



## GALWAY

### FAMILIA

**PROGRAMA INTERNACIONAL** Fechas: junio, julio, agosto  
**Salidas individuales** Edades: de 17 a 19 años

**Clases:** 26 lecciones  
**Excursiones:** 1 día completo + 1/2 día de actividades

PROGRAMA	FECHAS	2 SEM.	3 SEM.	4 SEM.
FAMILIA	29/06 al 13/07 14/07 al 28/07	2.385€	3.190€	3.985€

El precio NO incluye: billete de avión y cuota de inscripción 150€.  
 Traslados AEROPUERTO DUBLIN: 200€ ida y vuelta.



## MALTA

### FAMILIA / HOTEL

**PROGRAMA INTERNACIONAL** Fechas: junio, julio y agosto  
**Salidas individuales** Edades familia: 16 a 17 años  
 Edades hotel: 17 a 19 años

**Clases:** 20 lecciones  
**Excursiones:** 1 día completo + 3 medios días de actividades

PROGRAMA	FECHAS	2 SEM.	3 SEM.	4 SEM.
FAMILIA	09/06 AL 31/08	1.995 €	2.895 €	3.840 €
HOTEL 3*	09/06 AL 31/08	2.285 €	3.265 €	4.235 €

El precio no incluye: billete de avión y cuota de inscripción 150€.  
 En familia incluye desayuno y cena.  
 En hotel incluye desayuno, lunch y cena. Ticket del autobús incluido.  
 Traslados aeropuerto internacional de malta: incluidos.

# Cursos para adultos



Cafetería



Biblioteca



Wifi gratuito



Sala comedor



Zona jardín



Sala deportiva



Cocina





# ¿En qué país quieres vivir tu experiencia?

## Programas

Los cursos se realizan durante todo el año, empezando los lunes y finalizando los viernes, a excepción de los cursos de preparación para exámenes oficiales, que establecen unas fechas y semanas de curso concretas.

- Edad mínima: 17 años.
- Clases: la duración de las clases es de 45 a 60 minutos aproximadamente, dependiendo de la escuela.
- Estudiantes: de 6 a 14 estudiantes por clase.
- Cursos: ofrecemos cursos estándar, intensivos, para profesionales y familias.

## Alojamiento

Ofrecemos diferentes opciones:

- **FAMILIAS**, son casas de particulares, que pueden alojar a uno o varios estudiantes de igual o diferente nacionalidad.
- **APARTAMENTOS y ESTUDIOS** compartidos o individuales.
- **RESIDENCIAS**, con habitaciones individuales o dobles (si van dos estudiantes juntos), con baño y cocina compartidos. En algunos destinos se requiere un depósito, que suele abonarse con tarjeta de crédito, siendo devuelto a la misma, el día de salida.
- **HOSTEL o STUDENT HOUSE**, alojamientos sociables y económicos, donde los estudiantes comparten habitación (normalmente) con baño y cocina también compartida.

Los regímenes de alojamiento pueden ser:

- AD** Alojamiento y Desayuno
- MP** Media Pensión (desayuno y cena)
- PC** Pensión Completa (desayuno, pack lunch y cena)
- SC** Sin Comidas (acceso a cocina)



## CONDICIONES DE CONTRATACIÓN

### El precio incluye

- Alojamiento en el régimen escogido
- Clases
- Asesoramiento y gestión del programa
- Servicio de atención durante la estancia
- Gestión del billete de avión (si es contratado por nosotros)
- Teléfonos de emergencia 24 h.

### El precio no incluye

- Cuota de inscripción: 150 €
- Billete de avión y tasas de aeropuerto
- Traslados: recogida en el aeropuerto
- Seguro privado aconsejable
- Seguro de anulación

\*Los precios finales pueden sufrir variación y se confirmarán una vez realizado el presupuesto

# irlanda



## Dublin Centro

La escuela está situada en un privilegiado y céntrico punto de la ciudad, muy cerca del Trinity College. Todos sus edificios albergan clases equipadas y todo lo necesario para que un estudiante esté como en su casa. Con un profesorado excepcional y con un programa de actividades estupendo.

CURSOS	LECCIONES	2 SEM.	3 SEM.	4 SEM.	8 SEM.
<b>Estándar mañanas</b>	<b>15 lec./sem.</b>	640 €	885 €	1.130 €	2.160 €
<b>Estándar</b>	<b>20 lec./sem.</b>	880 €	1.265 €	1.650 €	2.760 €
<b>Intensivo</b>	<b>25 lec./sem.</b>	1.020 €	1.475 €	1.930 €	3.400 €
ALOJAMIENTOS	RÉGIMEN	2 SEM.	3 SEM.	4 SEM.	8 SEM.
<b>Familia</b>	<b>Individual MP</b>	625 €	895 €	1.165 €	2.245 €
<b>Residencia</b>	<b>Individual SC</b>	875 €	1.270 €	1.665 €	3.245 €
EXTRAS					
<b>Supl. familia verano Del 01/06 al 15/09</b>		35 €/semana			
<b>Digital E-book</b>		35 €/semana			
<b>Dietas especiales</b>		35 €/semana			



## Cork

Nuestra escuela de Cork ofrece mucho más que un curso de inglés. Una gran calidad en educación y un profesorado muy preparado y amigable. Ofrece un trato personal a cada estudiante y tienen 48 años de experiencia enseñando inglés.

CURSOS	LECCIONES	2 SEM.	3 SEM.	4 SEM.	8 SEM.
<b>Estándar</b>	<b>20 lec./sem.</b>	685 €	958 €	1.285 €	2.335 €
<b>Intensivo</b>	<b>26 lec./sem.</b>	785 €	1.135 €	1.485 €	2.735 €
ALOJAMIENTOS	RÉGIMEN	2 SEM.	3 SEM.	4 SEM.	8 SEM.
<b>Familia</b>	<b>Individual MP</b>	545 €	785 €	1.025 €	1.985 €
<b>Victoria Mills7Victoria Lodge*</b>	<b>Individual SC</b>	485 €	695 €	905 €	1.745 €
EXTRAS					
<b>Supl. familia verano Del 18/05 al 29/09</b>		50 €/semana			
<b>Dietas especiales</b>		50 €/semana			



## Belfast

Belfast, en el 2018, ha sido considerada una de las mejores ciudades para visitar del Norte de Irlanda. La escuela está en el centro, cerca del Jardín Botánico. Los cursos se complementan con actividades optativas por la tarde, y con un ambiente internacional. ¡Una experiencia en un destino diferente!

CURSOS	LECCIONES	2 SEM.	3 SEM.	4 SEM.	8 SEM.
<b>Estándar</b>	<b>20 lec./sem.</b>	760 €	1.096 €	1.433 €	2.531 €
<b>Intensivo</b>	<b>20 + 5 lec./sem.</b>	881 €	1.279 €	1.676 €	3.019 €
ALOJAMIENTOS	RÉGIMEN	2 SEM.	3 SEM.	4 SEM.	8 SEM.
<b>Familia</b>	<b>Individual MP</b>	604 €	866 €	1.128 €	2.177 €
<b>City Centre Studios</b>	<b>Estudio privado SC</b>	799 €	1.159 €	1.518 €	2.958 €
<b>City Centre Studios</b>	<b>Estudio compartido SC</b>	653 €	939 €	1.226 €	2.372 €
EXTRAS					
<b>Supl. alojamientos verano De junio a agosto</b>		25 €/semana			
<b>Tasa limpieza City Centre Studios</b>		25 €			



## Galway

Centro fundado en 1989, localizado a 10 minutos andando del centro de la ciudad, con una gran experiencia y reconocida reputación por su calidad certificada como el IALC y el ACELS. Con acceso a preparación de Cambridge Exam. Con un ambiente amigable y profesional.

CURSOS	LECCIONES	2 SEM.	3 SEM.	4 SEM.	8 SEM.
<b>Estándar mañanas</b>	<b>20 lec./sem.</b>	645 €	930 €	1.215 €	2.205 €
<b>Intensivo</b>	<b>30 lec./sem.</b>	775 €	1.125 €	1.475 €	2.725 €
ALOJAMIENTOS	RÉGIMEN	2 SEM.	3 SEM.	4 SEM.	8 SEM.
<b>Familia</b>	<b>Individual MP + PC fin de semana</b>	564 €	804 €	1.040 €	1.976 €
<b>Residencia</b>	<b>Individual SC</b>	587 €	838 €	1.085 €	2.065 €
EXTRAS					
<b>Libros</b>		75 € cada uno			
<b>Supl. curso verano*</b>		25 €/semana			
<b>Supl. familia verano*</b>		30 €/semana			
<b>Supl. residencia verano*</b>		45 €/semana			
<b>Dietas especiales</b>		40 €/semana			

\* Del 03/06 al 17/09





## Malahide

Nuestro centro educativo de Malahide, se encuentra en el corazón de la pintoresca ciudad, cerca de las tiendas y cafés, y con excelente conexión de transporte público a las diferentes localidades de sus alrededores, así como a Dublín.

CURSOS	LECCIONES	2 SEM.	3 SEM.	4 SEM.	8 SEM.
<b>Estándar</b>	<b>15 lec./sem.</b>	662 €	888 €	1.114 €	1.658 €
<b>Intensivo</b>	<b>20 lec./sem.</b>	785 €	1.075 €	1.338 €	2.280 €
ALOJAMIENTOS	RÉGIMEN	2 SEM.	3 SEM.	4 SEM.	8 SEM.
<b>Familia</b>	<b>Individual PC</b>	592 €	838 €	1.079 €	2.075 €
EXTRAS					
<b>Traslados aeropuerto Dublín</b>		69 €/ trayecto			



## Donegal

Donegal es un condado situado en la provincia histórica del Ulster. Es conocido por sus impresionantes paisajes llenos de montañas, playas y acantilados. Sin duda una de las regiones más gaélicas y mágicas de toda Irlanda.

CURSOS	LECCIONES	2 SEM.	3 SEM.	4 SEM.	8 SEM.
<b>Estándar</b>	<b>15 h/sem.</b>	640 €	875 €	1.115 €	2.060 €
ALOJAMIENTOS	RÉGIMEN	2 SEM.	3 SEM.	4 SEM.	8 SEM.
<b>Familia</b>	<b>Individual SC</b>	560 €	760 €	935 €	1.680 €
<b>Familia</b>	<b>Individual MP</b>	700 €	970 €	1.215 €	2.240 €



## Bray

La escuela tiene una localización céntrica, siendo una pequeña escuela, con calidad en las clases y un ambiente acogedor. Hay un calendario de actividades interesante, para que no dejes de conocer la maravillosa ciudad de Bray y alrededores.

CURSOS	LECCIONES	2 SEM.	3 SEM.	4 SEM.	8 SEM.
<b>Intensivo</b>	<b>20 lec./sem.</b>	775 €	1.120 €	1.385 €	2.535 €
<b>Estándar+ 5 one</b>	<b>20 + 5 lec./sem.</b>	965 €	1.405 €	1.845 €	3.295 €
ALOJAMIENTOS	RÉGIMEN	2 SEM.	3 SEM.	4 SEM.	8 SEM.
<b>Residencia</b>	<b>Individual SC</b>	650 €	945 €	1.240 €	2.420 €
<b>Familia</b>	<b>Doble MP</b>	660 €	960 €	1.260 €	2.460 €
EXTRAS					
<b>Traslados aeropuerto Dublín</b>		80€ cada uno			
<b>Dietas especiales</b>		30 €/ semana			
<b>Supl. familia verano</b>		35 €/ semana			
<b>Libros</b>		40 €/ semana			



## Ennis

Una escuela familiar y acogedora en el corazón del condado de Clare, en una ciudad histórica y rodeada de naturaleza. Ennis y sus alrededores harán que tu experiencia sea inolvidable.

CURSOS	LECCIONES	2 SEM.	3 SEM.	4 SEM.	8 SEM.
<b>Estándar</b>	<b>15 h/sem.</b>	640 €	875 €	1.115 €	2.060 €
ALOJAMIENTOS	RÉGIMEN	2 SEM.	3 SEM.	4 SEM.	8 SEM.
<b>Familia</b>	<b>Individual SC</b>	560 €	760 €	935 €	1.680 €
<b>Familia</b>	<b>Individual MP</b>	700 €	970 €	1.215 €	2.240 €

# reino unido



El centro académico está ubicado en el corazón de la ciudad, cerca del distrito del Soho, una zona llena de cafés y pubs, ofreciendo entretenimiento a los estudiantes. La escuela es moderna y cómoda, con acceso gratis a Internet y sala de estudios con acceso a material de estudio.

CURSOS	LECCIONES	2 SEM.	3 SEM.	4 SEM.	8 SEM.
<b>Estándar</b>	<b>20 lec./sem.</b>	1.040 €	1.492 €	1.872 €	3.458 €
<b>Intensivo</b>	<b>30 lec./sem.</b>	1.296 €	1.876 €	2.262 €	4.239 €
ALOJAMIENTOS	RÉGIMEN	2 SEM.	3 SEM.	4 SEM.	8 SEM.
<b>Familia</b>	<b>Individual MP 45-60' escuela</b>	585 €	878 €	1.171 €	2.342 €
EXTRAS					
<b>Supl. familia verano del 16/06 al 25/08</b>		143 € / semana			
<b>Dietas especiales</b>		Consultar precio			



Cuna de una de las universidades más antiguas y famosas del mundo, es sin duda, una de las mejores ciudades para estudiar. La escuela de Cambridge ocupa un lugar idóneo en un tranquilo barrio residencial cerca del centro de la ciudad y de la estación de trenes.

CURSOS	LECCIONES	2 SEM.	3 SEM.	4 SEM.	8 SEM.
<b>Estándar</b>	<b>20 lec./sem.</b>	1.028 €	1.474 €	1.872 €	3.458 €
<b>Intensivo</b>	<b>30 lec./sem.</b>	1.284 €	1.858 €	2.238 €	4.190 €
ALOJAMIENTOS	RÉGIMEN	2 SEM.	3 SEM.	4 SEM.	8 SEM.
<b>Familia</b>	<b>Individual MP</b>	549 €	823 €	1.098 €	2.195 €
<b>The willows</b>	<b>Individual con ducha SC</b>	671 €	1.006 €	1.342 €	2.683 €
<b>The willows</b>	<b>Estudio SC</b>	817 €	1.226 €	1.634 €	3.268 €
EXTRAS					
<b>Supl. familia verano del 16/06 al 25/08</b>		55 € / semana			
<b>Dietas especiales</b>		Consultar precio			



Leeds es una ciudad cosmopolita de Yorkshire del Oeste repleta de museos, galerías y lugares de entretenimiento. La ciudad ofrece opciones para todos los gustos, desde la oferta interminable de tiendas y boutiques hasta los restaurantes y locales nocturnos de moda.

CURSOS	LECCIONES	2 SEM.	3 SEM.	4 SEM.	8 SEM.
<b>Estándar</b>	<b>20 lec./sem.</b>	802 €	1.145 €	1.488 €	2.660 €
<b>Intensivo</b>	<b>30 lec./sem.</b>	1.083 €	1.566 €	2.049 €	3.684 €
ALOJAMIENTOS	RÉGIMEN	2 SEM.	3 SEM.	4 SEM.	8 SEM.
<b>Familia</b>	<b>Individual MP + PC fin de semana</b>	641 €	915 €	1.190 €	2.287 €
<b>Residencia</b>	<b>Individual SC</b>	-	-	641 €	2.287 €
EXTRAS					
<b>Supl. familia verano del 01/07 al 31/08</b>		43 € / semana			
<b>Dietas especiales</b>		43 € / semana			
<b>Digital E-book</b>		37 € / cada uno			



La escuela ocupa un edificio victoriano con jardín, en una calle tranquila en un elegante barrio de Brighton. A 5 minutos andando de la playa y cerca de la estación de tren de Hove. La escuela propone un programa social optativo con fiestas, barbacoas, discotecas y excursiones de día completo o de fin de semana.

CURSOS	LECCIONES	2 SEM.	3 SEM.	4 SEM.	8 SEM.
<b>Estándar</b>	<b>20 lec./sem.</b>	1.027 €	1.474 €	1.872 €	3.458 €
<b>Intensivo</b>	<b>24 lec./sem.</b>	1.284 €	1.858 €	2.238 €	4.190 €
ALOJAMIENTOS	RÉGIMEN	2 SEM.	3 SEM.	4 SEM.	8 SEM.
<b>Familia</b>	<b>Individual MP</b>	513 €	768 €	1.025 €	2.049 €
<b>Residencia Portland 55</b>	<b>Individual + baño privado SC</b>	671 €	1.006 €	1.342 €	2.683 €
EXTRAS					
<b>Supl. familia verano del 16/06 al 25/08</b>		43 € / semana			
<b>Dietas especiales</b>		Consultar precio			



# reino unido



## Bristol

Escuela localizada en una ciudad universitaria y llena de cultura. El centro ofrece cursos de idiomas de alta calidad, ayudando a los estudiantes a tener confianza y capacidad en el uso del idioma, y preparaciones de exámenes.

CURSOS	LECCIONES	2 SEM.	3 SEM.	4 SEM.	8 SEM.
<b>Estándar</b>	<b>21h/sem. + 5 opcionales</b>	954 €	1.419 €	1.835 €	3.495 €
ALOJAMIENTOS	RÉGIMEN	2 SEM.	3 SEM.	4 SEM.	8 SEM.
<b>Familia</b>	<b>Individual MP</b>	622 €	902 €	1.183 €	2.305 €
<b>Residencia y pisos compartidos</b>	<b>Individual SC</b>	671 €	976 €	1.280 €	2.500 €
EXTRAS					
<b>Materiales curso</b>		73 €			
<b>Dietas especiales</b>		25 €			



## Eastbourne

Escuela situada en el centro de la ciudad, a solo cinco minutos andando de la playa. Es una de las escuelas más antiguas de Reino Unido, con grandes prestaciones y un bonito jardín.

CURSOS	LECCIONES	2 SEM.	3 SEM.	4 SEM.	8 SEM.
<b>Estándar</b>	<b>25 lec./sem.</b>	1.027 €	1.474 €	1.872 €	3.458 €
<b>Estándar</b>	<b>30 lec./sem.</b>	1.284 €	1.858 €	2.238 €	4.190 €
ALOJAMIENTOS	RÉGIMEN	2 SEM.	3 SEM.	4 SEM.	8 SEM.
<b>Familia</b>	<b>Individual MP</b>	513 €	768 €	1.025 €	2.049 €
<b>Residencia Portland 55</b>	<b>Individual + baño privado SC</b>	671 €	1.006 €	1.342 €	2.683 €
EXTRAS					
<b>Supl. familia del 16/06 al 25/08</b>		43 €			
<b>Dietas especiales</b>		Consultar precio semana			



## Liverpool

Es la ciudad musical por excelencia y cuna del legendario grupo The Beatles. La escuela está situada en pleno corazón de la ciudad, a cinco minutos caminando del barrio de "Pier Head" y a otros cinco minutos de la estación central de trenes.

CURSOS	LECCIONES	2 SEM.	3 SEM.	4 SEM.	8 SEM.
<b>Estándar</b>	<b>20 lec./sem.</b>	778 €	1.126 €	1.475 €	2.672 €
<b>Estándar</b>	<b>28 lec./sem.</b>	985 €	1.438 €	1.890 €	3.500 €
ALOJAMIENTOS	RÉGIMEN	2 SEM.	3 SEM.	4 SEM.	8 SEM.
<b>Familia</b>	<b>Individual MP</b>	506 €	732 €	958 €	1.860 €
<b>Residencia (centro ciudad)</b>	<b>Individual + baño privado SC</b>	531 €	769 €	1.006 €	1.958 €
<b>Residencia (centro ciudad)</b>	<b>Apartamento privado SC</b>	-	-	1.396 €	2.738 €
EXTRAS					
<b>Supl. familia verano del 23/06 al 24/08</b>		37 € / semana			
<b>Dietas especiales</b>		Consultar precio			
<b>Libros</b>		49 € cada uno			



## Edimburgh

La capital escocesa es una de las ciudades más especiales en Europa. Edimburgo es un lugar cargado de encanto y repleto de estrechos callejones adoquinados. La escuela tiene una localización céntrica, en un edificio típico de la ciudad. Esta propone actividades sociales, y excursiones los fines de semana.

CURSOS	LECCIONES	2 SEM.	3 SEM.	4 SEM.	8 SEM.
<b>Estándar</b>	<b>20 lec./sem.</b>	851 €	1.218 €	1.585 €	2.805 €
<b>Intensivo</b>	<b>30 lec./sem.</b>	1.119 €	1.620 €	2.121 €	3.781 €
ALOJAMIENTOS	RÉGIMEN	2 SEM.	3 SEM.	4 SEM.	8 SEM.
<b>Familia</b>	<b>Individual MP</b>	738 €	1.061 €	1.384 €	2.677 €
EXTRAS					
<b>Supl. familia verano julio y agosto</b>		43 € / semana			
<b>Digital E-book</b>		37 € / cada uno			
<b>Dietas especiales</b>		43 € / semana			

# estados unidos



## New York

La escuela es el lugar perfecto para estudiar inglés, a escasos metros del One World Trade Center en el increíble distrito del bajo Manhattan. La escuela de idiomas cuenta con unas instalaciones modernas, así como luminosas y espaciosas aulas de estudio con magníficas vistas al Parque Battery y al río Hudson.

CURSOS	LECCIONES	2 SEM.	3 SEM.	4 SEM.	8 SEM.
<b>Estándar</b>	<b>20 lec./sem.</b>	1.175 €	1.700 €	2.145 €	4.015 €
<b>Intensivo</b>	<b>25 lec./sem.</b>	1.315 €	1.910 €	2.385 €	4.495 €
ALOJAMIENTOS	RÉGIMEN	2 SEM.	3 SEM.	4 SEM.	8 SEM.
<b>Familia</b>	<b>Individual MP Zona 3</b>	1.120 €	1.605 €	2.090 €	4.030 €
<b>Residencia YMCA</b>	<b>Individual SC</b>	Consultar precios			
EXTRAS					
<b>Supl. familia verano del 16/06 al 25/08</b>		40 € / semana			
<b>Dietas especiales</b>		Consultar precio			
<b>Materiales</b>		68 €			



## Los Angeles, Santa Monica

Escuela situada en el downtown de Santa Monica, a menos de 15 minutos andando de la playa. La escuela tiene las aulas con aire acondicionado y ocupa un bello edificio en Arizona Avenue.

CURSOS	LECCIONES	2 SEM.	3 SEM.	4 SEM.	8 SEM.
<b>Estándar</b>	<b>20 lec./sem.</b>	975 €	1.375 €	1.775 €	3.145 €
<b>Intensivo</b>	<b>30 lec./sem.</b>	1.055 €	1.495 €	1.495 €	3.465 €
FAMILIAS	RÉGIMEN	2 SEM.	3 SEM.	4 SEM.	8 SEM.
<b>Familia</b>	<b>Individual MP</b>	1.000 €	1.400 €	1.800 €	3.400 €
<b>Apartment Economy</b>	<b>Individual SC</b>	1.500 €	2.200 €	2.900 €	5.700 €
EXTRAS					
<b>Materiales curso</b>		10 € / semana			
<b>Supl. familia verano Del 18/06 al 27/08</b>		30 € / semana			
<b>Supl. Apartment Economy** Del 01/06 al 28/09</b>		50 € / semana			

OTROS DESTINOS: Hawaii, Washington, Miami, Chicago...



## Boston

El centro de estudio está situado en una zona comercial, caracterizado por su arquitectura parda rojiza, limitando con Chinatown, distritos financieros y zonas de teatros, con muy buena comunicación.

CURSOS	LECCIONES	2 SEM.	3 SEM.	4 SEM.	8 SEM.
<b>Estándar</b>	<b>20 lec./sem.</b>	1.190 €	1.685 €	2.100 €	3.850 €
<b>Semi-Intensivo</b>	<b>25 lec./sem.</b>	1.310 €	1.865 €	2.320 €	4.290 €
ALOJAMIENTOS	RÉGIMEN	2 SEM.	3 SEM.	4 SEM.	8 SEM.
<b>Familia</b>	<b>Individual MP</b>	880 €	1.245 €	1.610 €	3.070 €
<b>Residencia ESL Townhouse</b>	<b>Individual SC</b>	Consultar precios			
EXTRAS					
<b>Supl. familia verano del 16/06 al 25/08</b>		42 € / semana			
<b>Dietas especiales</b>		Consultar precio			
<b>Traslados aeropuerto Boston</b>		115 € / trayecto			



## San Diego & San Francisco

Escuelas californianas con una estupenda ubicación y con cursos para todos. La escuela de San Diego ubicada en un moderno edificio en el centro de la ciudad, con fácil acceso a las atracciones que no puedes dejar de visitar. San Francisco, escuela en Berkeley, cerca del campus UC y de la estación de tren, dándote la oportunidad de estar en una zona tranquila, pero a tan solo 20 minutos del centro de la ciudad californiana.

CURSOS	LECCIONES	2 SEM.	3 SEM.	4 SEM.	8 SEM.
<b>Estándar</b>	<b>20 lec./sem.</b>	1.190 €	1.685 €	2.100 €	3.850 €
<b>Intensivo</b>	<b>25 lec./sem.</b>	1.310 €	1.865 €	2.320 €	4.290 €
ALOJAMIENTOS	RÉGIMEN	2 SEM.	3 SEM.	4 SEM.	8 SEM.
<b>Familia</b>	<b>Individual MP</b>	870 €	1.230 €	1.590 €	3.030 €
<b>Familia</b>	<b>Individual MP</b>	940 €	1.335 €	1.730 €	3.310 €
<b>Downtown YMCA San Francisco</b>	<b>Individual SC</b>	880 €	1.245 €	1.610 €	3.070 €
EXTRAS					
<b>Dietas especiales</b>		Consultar precio			
<b>Supl. familia verano del 16/06 al 25/08</b>		40 €/semana			



# canadá



## Toronto & Vancouver

Vancouver, considerada como una de las ciudades más bellas del mundo, localizada entre montañas nevadas y el Océano Pacífico. El centro de estudios está situado en el primer piso de un moderno edificio en el centro, con muy buena comunicación con las principales atracciones de la ciudad.

Toronto es la ciudad más grande de Canadá, ofrece oportunidades incontables para que las disfrutes, desde la Torre CN hasta las orillas del lago Ontario, es una ciudad cosmopolita y perfecta para aprender inglés. La escuela, situada en Rosedale, con zona residencial, y muy fácil acceso al Downtown.

CURSOS	LECCIONES	2 SEM.	3 SEM.	4 SEM.	8 SEM.
Estándar (Toronto)	20 lec./sem.	836 €	1.179 €	1.493 €	2.691 €
Estándar (Vancouver)	20 lec./sem.	836 €	1.179 €	1.493 €	2.691 €
Intensivo/ Negocios	25 lec./sem.	900 €	1.275 €	1.622 €	2.943 €
ALOJAMIENTOS	RÉGIMEN	2 SEM.	3 SEM.	4 SEM.	8 SEM.
Familia (Toronto)	Individual MP	566 €	769 €	971 €	1.781 €
Familia (Vancouver)	Individual MP	566 €	769 €	971 €	1.781 €
Residencia YWCA (Vancouver)	Individual SC	1.264 €	1.815 €	2.366 €	4.571 €
EXTRAS					
Supl. familia verano del 16/06 al 25/08		75 €/semana			
Supl. residencia de junio a septiembre		90 €/semana			
Dietas especiales		Consultar precio			

# australia & nz



## Brisbane

Increíbles paisajes, cocina fantástica, un modo de vida relajado y una gran diversidad cultural hacen de Brisbane una ciudad maravillosa para aprender inglés, con un clima estupendo durante todo el año. La escuela está ubicada en un edificio histórico en el centro de la ciudad, cerca de tiendas, restaurantes y parques. Una escuela pequeña y acogedora.



## Auckland

Una ciudad única, con más de 1 millón de habitantes, y una rica mezcla de razas y culturas, vistas espectaculares e impresionantes paisajes, siendo una de las ciudades más agradables y estimulantes del mundo. La escuela se encuentra en pleno centro, cerca de cafés y restaurantes, con sus aulas luminosas y vistas a Myers Park.

CURSOS	LECCIONES	2 SEM.	3 SEM.	4 SEM.	8 SEM.
Estándar (Brisbane)	20 lec./sem.	845 €	1.169 €	1.465 €	2.582 €
Estándar (Auckland)	20 lec./sem.	766 €	1.052 €	1.340 €	2.378 €
Intensivo (Brisbane)	24 lec./sem.	939 €	1.309 €	1.652 €	2.955 €
ALOJAMIENTOS	RÉGIMEN	2 SEM.	3 SEM.	4 SEM.	8 SEM.
Familia (Brisbane)	Individual MP	700 €	950 €	1.652 €	2.200 €
Familia (Auckland)	Individual MP	663 €	897 €	1.131 €	2.067 €
Residencia YMCA (Auckland)	Individual SC	650 €	878 €	1.105 €	2.015 €
EXTRAS					
Materiales curso (Brisbane)		10 €/semana (máx. 20 semanas)			
Materiales curso (Auckland)		13 €/semana (máx. 20 semanas)			
Dietas especiales		Consultar precio			

OTROS DESTINOS: Sydney, Byron Bay, Brisbane, Cairns, Christchurch, Wellington, Queenstown...

# malta



**Sliema**

La isla de Malta nos ofrece actividades para todos los gustos, con un clima mediterráneo, preciosos pueblos y diversión nocturna. Con una historia: un pasado de influencias por las ocupaciones de fenicios, romanos, árabes, franceses e ingleses, tierra marina en mitad de África, de Asia y Europa, siendo uno de los países más pequeños. Las dos escuelas que ofrecemos se encuentran localizadas en dos localidades diferentes, muy céntricas y con acceso a todas las atracciones que ofrece la isla de Malta.

CURSOS	LECCIONES	2 SEM.	3 SEM.	4 SEM.	8 SEM.
<b>Estándar</b>	<b>20 lec./sem.</b>	645 €	910 €	1.205 €	2.235 €
<b>Intensivo</b>	<b>30 lec./sem.</b>	815 €	1.210 €	1.605 €	3.035 €
ALOJAMIENTOS	RÉGIMEN	2 SEM.	3 SEM.	4 SEM.	8 SEM.
<b>Familia</b>	<b>Individual SC</b>	550 €	825 €	1.100 €	2.200 €
<b>Familia</b>	<b>Doble MP</b>	730 €	1.095 €	1.460 €	2.920 €
<b>Apartamentos</b>	<b>Individual SC</b>	Consultar precios			
EXTRAS					
<b>Traslado aeropuerto Malta</b>		30 €/ trayecto			
<b>Supl. curso verano</b>		63 €/ semana			
<b>Libros</b>		40 €			

# alemania



**Berlin & Hamburg**

La escuela está situada en el centro histórico de Berlín-Mitte, una de las zonas con más actividad de Berlín y a tan solo 15 minutos del centro de la ciudad. Ocupa dos plantas del edificio en la calle Novalisstraße, con clases espaciales y cómodas.

**OTROS DESTINOS: Frankfurt, Munich, Hamburgo, Friburgo...**

CURSOS	LECCIONES	2 SEM.	3 SEM.	4 SEM.	8 SEM.
<b>Estándar</b>	<b>20 lec./sem.</b>	525 €	775 €	1.025 €	1.875 €
<b>Intensivo</b>	<b>24 lec./sem.</b>	625 €	925 €	1.225 €	2.275 €
ALOJAMIENTOS	RÉGIMEN	2 SEM.	3 SEM.	4 SEM.	8 SEM.
<b>Familia</b>	<b>Individual MP</b>	670 €	1.005 €	1.340 €	2.680 €
<b>Residencia</b>	<b>Apartamento individual SC</b>	850 €	1.050 €	1.250 €	2.350 €
EXTRAS					
<b>Materiales curso</b>		25 €/mes			
<b>Supl. curso de verano (menos de 9 semanas)</b>		35 €/ semana			
<b>Supl. alojamientos verano del 01/07 al 16/08</b>		35 €/ semana			

# francia



**Paris & Rouen**

Nuestros centros están ubicados en los centros históricos de las respectivas ciudades. Clases de cursos generales y de preparaciones para exámenes. París, rodeada de su historia y zonas entrañables. Rouen, íntimamente ligada a la historia de Juana de Arco, siendo una ciudad por descubrir.

CURSOS	LECCIONES	2 SEM.	3 SEM.	4 SEM.	8 SEM.
<b>Estándar</b>	<b>20 lec./sem.</b>	945 €	1.365 €	1.785 €	3.035 €
<b>Intensivo</b>	<b>30 lec./sem.</b>	800 €	1.078 €	1.395 €	2.695 €
ALOJAMIENTOS	RÉGIMEN	2 SEM.	3 SEM.	4 SEM.	8 SEM.
<b>Familia</b>	<b>Individual AD</b>	800 €	1.160 €	1.520 €	2.960 €
<b>Residencia del 01/09 al 04/05</b>	<b>Individual SC</b>	820 €	1.190 €	1.520 €	2.960 €
<b>Residencia del 01/09 al 04/05</b>	<b>Individual SC</b>	950 €	1.385 €	1.820 €	3.560 €

**OTROS DESTINOS: Toulouse, Montpellier, Bordeaux, Niza, Martinique, Biarritz, Tours...**



# PROGRAMAS PARA TODA LA FAMILIA

Es un programa diseñado para padres e hijos que deseen mejorar su inglés y vivir una experiencia cultural diferente. Se facilita el curso, según las edades de los participantes y el nivel, y se proporciona un alojamiento según requisitos de la familia y oferta del destino escogido. Las actividades socioculturales y excursiones, dependen de las fechas del programa y país.



## Killarney

Killarney tiene muchas cosas que ofrecer a sus visitantes. La Catedral de Santa María, el Castillo de Ross, la Abadía de Muckross, la cascada de Torc o las montañas más altas de Irlanda, sin olvidar su Parque Nacional...pero también tiene música en sus calles y gente amable, haciendo que la estancia sea fantástica para toda la familia. La escuela organiza especialmente los cursos y programas de actividades para la familia, siendo opcionales.

CURSOS	LECCIONES	2 SEM.	3 SEM.	4 SEM.
Estándar	15 lec./sem.	750 €	1.040 €	1.330 €
Estándar intensivo	15 lec./sem. + 15	1.150 €	1.640 €	2.130 €
Estándar verano	15 lec + act.	990 €	1.400 €	1.650 €
Estándar verano	15 lec + horse	1.320 €	1.970 €	1.650 €
CURSOS	RÉGIMEN	2 SEM.	3 SEM.	4 SEM.
Familia	Individual MP	541 €	792 €	1.040 €
APART/HOUSES	RÉGIMEN	2 SEM.	3 SEM.	4 SEM.
Kill. Haven 2 km/ ciudad	1-2 pers.	1.426 €	2.081 €	2.723 €
Kill. Haven 2 km/ ciudad	1-3 pers.	1.679 €	2.457 €	3.221 €
Park place en ciudad	2-4 pers.	1.852 €	2.713 €	3.560 €
Park place en ciudad	2-4 pers.	2.093 €	3.072 €	4.034 €
Lakeland Cott. 3 km/ ciudad	2 pers.	1.582 €	2.313 €	3.031 €
Lakeland Cott. 3 km/ ciudad	3-5 pers.	1.714 €	2.508 €	3.288 €

## Canterbury

Canterbury es una de las ciudades más encantadoras de Inglaterra, situada al sureste de Londres, en la ruta hacia Dover, en el condado de Kent. Situada a las orillas del río Stour, una ciudad medieval que encierra una historia y un pasado en sus calles y en sus monumentos, con su gran catedral, declarada Patrimonio de la Humanidad. Es un lugar perfecto para unas vacaciones familiares y vivir una experiencia con la lengua y la cultura inglesa. La escuela es especialista en los programas para familias, con profesorado cualificado y con gran profesionalidad. Clases para adultos, jóvenes y pequeños. Actividades opcionales.

FAMILY COURSE	LECCIONES	2 SEM.	3 SEM.	4 SEM.
Inglés general	15 h/sem.	831 €	1.114 €	1.397 €
Playtime de 5 a 7 años	15 h/sem.	885 €	1.195 €	1.505 €
Curso de 8 a 17 años	20 h/sem.	925 €	1.255 €	1.585 €
ACTIVIDADES		2 SEM.	3 SEM.	4 SEM.
Precio de actividades	Participante	419 €	629 €	839 €
EXTRAS	2 SEM	3 SEM.	4 SEM.	4 SEM.
Apartamento	2 camas	961 €	1.381 €	1.795 €
Apartamento	3 camas	1.472 €	1.904 €	2.486 €
Apartamento	4 camas	1.691 €	2.468 €	3.230 €
Familia	Individual MP	544 €	762 €	976 €
Familia	Doble MP	498 €	693 €	885 €
EXTRAS				
Supl. familia verano		54 €/ semana		

## Ennis

Ennis, es la ciudad más grande del condado de Clare, situado en la costa oeste de Irlanda, cerca de la ciudad de Galway. Este destino es recomendado para aquellas familias, que quieran realizar una inmersión en la lengua inglesa en un entorno típico irlandés, en una ciudad pequeña y salir del típico ambiente urbano de las grandes ciudades. El alojamiento recomendado a las familias es el Hostel Rowan Tree, con acceso a cocina y con el desayuno incluido. Los niños a partir de 12 años pueden escoger actividades después de clase, como tenis, hípica o surf.

CURSO NIÑOS	LECCIONES	2 SEM.	3 SEM.	4 SEM.
Cursos + act. de 12 a 17 años	15 h/sem.	845 €	1.173 €	1.500 €
Cursos + 2 excursiones de 5 a 11 años	15 h/sem. + act.	733 €	1.004 €	1.275 €
Cursos + 2 excursiones	15 h/sem. + act.	710 €	970 €	1.230 €
CURSO ADULTOS	LECCIONES	2 SEM.	3 SEM.	4 SEM.
Estándar	15 h/sem.	598 €	783 €	968 €
ALOJAMIENTOS	RÉGIMEN	2 SEM.	3 SEM.	4 SEM.
Individual en suite	1 pers. AD	1.139 €	1.653 €	2.158 €
Doble en suite	1-2 pers. AD	1.242 €	1.807 €	2.362 €
Triple en suite	1-3 pers. AD	1.449 €	2.115 €	2.769 €
Familia	Individual MP	518 €	735 €	949 €
Familia	Individual SC	357 €	496 €	633 €
EXTRAS				
Supl. familia verano		54 €/ semana		

## Toronto

Toronto es la ciudad multicultural por excelencia. Chinatown, Little Italy, el barrio coreano... Toronto es un pequeño mundo en sí misma que nos ofrece una gran riqueza cultural, idiomática y gastronómica. Programa perfecto para aquellos que quieran vivir una experiencia en familia. Padres e hijos tienen clases de inglés por la mañana y la oportunidad de realizar juntos las actividades por la tarde y la excursión del sábado. Relacionándose con otras familias procedentes de todo el mundo.

TORONTO	LECCIONES	2 SEM.	3 SEM.	4 SEM.
Adulto & niño	20 lec./sem. + alojamiento	3.126 €	4.515 €	5.633 €
Adulto & niño	20 lec./sem.	2.222 €	3.148 €	4.052 €
Niño adicional	20 lec./sem. + alojamiento	1.722 €	2.570 €	3.237 €
Padre/ madre adicional	20 lec./sem. + alojamiento	1.515 €	2.056 €	2.507 €



## AU PAIR: Irlanda

Ofrecemos la oportunidad de mejorar el nivel de inglés conviviendo con una familia anfitriona y participando en el cuidado de los niños. Esta experiencia proporciona un intercambio cultural entre los participantes y los miembros de la familia, al mismo tiempo que se realiza un trabajo para la familia cuidando a los niños y colaborando en casa, por un sueldo semanal y el alojamiento con la familia en régimen de pensión completa. Sólo son admitidas personas totalmente maduras y preparadas para responsabilizarse del cuidado de los niños, y lo más importante...estar preparadas para tener una experiencia en otro país.

En todo momento se debe recordar que es un programa de trabajo y se deben cumplir con las obligaciones adquiridas. La jornada laboral oscila entre 30 y 40 horas semanales, debiendo realizar alguna noche de babysitting. La familia suele conceder dos días libres a la semana, pero no siempre en fines de semana, dependerá de las necesidades de la familia.



**Precio: 395 €**

**El precio no incluye**

- Cuota de inscripción: 150 €
- Billete de avión y tasas de aeropuerto
- Seguros médicos o de cancelación
- Clases de inglés (opcionales)

## GRUPOS ESCOLARES



HES Idiomas organiza estancias lingüísticas para grupos escolares.

El programa puede incluir clases de inglés y/o actividades de tarde culturales, deportivas o de ocio y una excursión de día completo.

El alojamiento puede ser en casa de una familia o bien, en una residencia en régimen de pensión PC ambas opciones.

La salida se realizará desde cualquier aeropuerto del territorio nacional y el grupo siempre irá acompañado por el personal docente del centro educativo.

**¡Personaliza tu semana lingüística!  
Solicita presupuesto**

DESTINOS	FECHAS	PRECIOS
<b>Irlanda</b>	<b>de septiembre a mayo</b>	Desde 685 €
<b>Reino Unido</b>	<b>de septiembre a mayo</b>	Desde 745 €

**El precio incluye**

- Estancia cultural de una semana
- Alojamiento: Familia o Residencia
- Clases de inglés, actividades y excursiones

**El precio no incluye**

- Billete de avión y tasas de aeropuerto
- Seguros médicos o de cancelación



### EJEMPLO DE PROGRAMACIÓN

SUN MON	MON TUE	TUE WED	WED THUR	THUR FRI	FRI SAT	SAT SUN
	<b>9.15am - 12.45pm</b> Language classes				Depart to Dublin Walking Tour in Dublin	Visit Dublin
<b>02.30pm</b> Depart from Barcelona Airport	<b>01.45am - 04.30pm</b> Introduction, walking tour and photography project of Ennis town	<b>01.45am - 04.30pm</b> Irish Sport-Gaelic football and Hurling	<b>01.45am - 04.30pm</b> Irish Music and Dance Workshop	<b>01.45am - 04.30pm</b> Drama workshop	Lunch in Dublin City Centre. Visit Dublin.	<b>03.00pm</b> flight departure
<b>05.00pm</b> Arrive to Dublin				<b>07.00am - 09.00pm</b> Movie night at school		
<b>08.30pm</b> Meet with Host families	<b>6.00pm</b> Family Time				Overnight in Dublin City Centre Hostel	



35 YEARS

**HES** IDIOMAS

Año académico en el extranjero

¡Pide o descarga  
el catálogo de  
**AÑO ACADÉMICO  
2024**  
en nuestra  
página web!

- IRLANDA
- USA
- CANADÁ
- REINO UNIDO
- ALEMANIA
- FRANCIA

CURSO  
2024-25

**HES** IDIOMAS  
GROUP



**SABADELL**

Ronda Ponent, 59 · 08206 Sabadell (Barcelona)  
Telf: 937 277 000 · hes@hesidiomas.com

**BARCELONA**

C/ París, 168 · 08036 Barcelona (Barcelona)  
Telf: 931 592 090 · hes@hesidiomas.com

**DELEGACIONES en todas las comunidades. Pídenos la tuya**

**Acreditaciones:**

